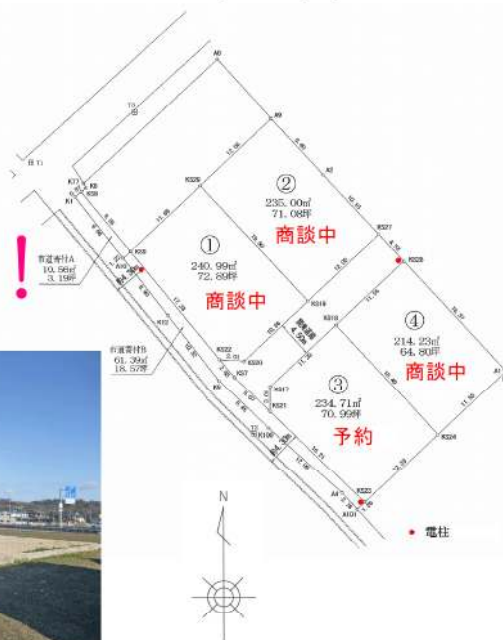




ウイステリアガーデン

八軒屋

新規分譲
全4区画!



号地	面積	坪単価	販売価格
①	240.99㎡	72.89坪	230,000円
②	235.00㎡	71.08坪	230,000円
③	234.71㎡	70.99坪	220,000円
④	214.23㎡	64.80坪	220,000円

倉敷市八軒屋4号地

14,256,000円

予約状況	商談中
所在地	倉敷市八軒屋171、171-3
土地面積	214.23㎡ (64.8坪)
坪単価	220,000円
地目	宅地
現況	更地
引渡時期	相談
都市計画	市街化調整区域
用途地域	無指定
建ぺい率	60%
容積率	200%
接道情報	分譲地内 4.5m(幅員) 開発道路
設備	公営水道・合併浄化槽・プロパンガス・中国電力
小学校区	粒江小学校 約1.5km
中学校区	新田中学校 約1.2km
特色	水道工事負担金は販売価格に含む 面積：予定(実測精算あり) 開発許可：開第877号(R2.1.24) 引渡し予定：令和2年4月頃 造成渡し ①号地は南西側市道からの進入はできません 合併浄化槽補助金対象地

物件コード：005-010A☆

図面と現況が異なる場合は現況を優先します

【売土地】



岡山県知事免許(5)第4543号
(社)岡山県宅地建物取引業協会加盟

株式会社 エス土地調査企画

TEL : 086-430-2630

FAX : 086-430-2631

URL : <https://www.es-tochi.co.jp>

〒710-0048 岡山県倉敷市福島698番地2
(ハローズ羽島店さん北)

Email : estoch@es-tochi.co.jp

*LINEでお問い合わせはこちらから→



- 取引態様
[売主]
- 手数料
[当方不払い]