

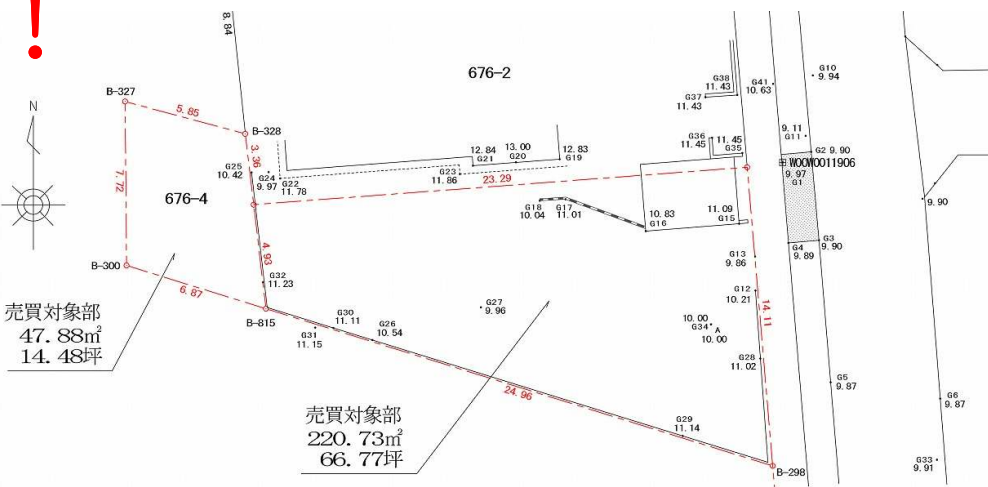


倉敷市田ノ上

22,750,000円

予約状況	
所在地	倉敷市田ノ上676-4他
土地面積	268.61㎡ (81.25坪)
坪単価	280,000円
地目	宅地・畑
現況	更地
引渡時期	相談
都市計画	市街化区域
用途地域	第二種住居地域
建ぺい率	60%
容積率	200%
接道情報	東側 5m(幅員) 公道
設備	公営水道・公共下水・都市ガス(引込なし)・中国電力
小学校区	老松小学校 320m
中学校区	倉敷西中学校 990m

新規物件！ 老松小学校区



特色	上下水道工事負担金は販売価格に含む 面積：予定(実測精算あり) 引渡し時期：令和4年10月以降の見込み 橋梁(幅員4.0m)新設後造成渡し 建築基準法第43条第2項第1号又は2号の許可(但し書き)が必要です。
----	--

物件コード：001-003A☆

図面と現況が異なる場合は現況を優先します

【売土地】



岡山県知事免許(5)第4543号
(社)岡山県宅地建物取引業協会加盟

株式会社 エス土地調査企画

TEL : 086-430-2630

FAX : 086-430-2631

URL : <https://www.es-tochi.co.jp>

〒710-0048 岡山県倉敷市福島698番地2
(ハローズ羽島店さん北)

Email : estoch@es-tochi.co.jp

*会社HPはこちらから→



■取引態様

[売主]

■手数料

[当方不払い]