



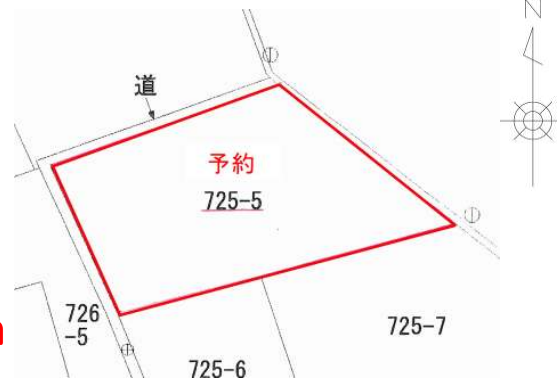
広い土地お探しの方
110坪更地渡し!



解体完了しました
橋梁位置はご希望承ります!



倉敷駅まで1.4km
徒歩18分!



倉敷市田ノ上

23,215,500円

予約状況	予約
所在地	倉敷市田ノ上725-5
土地面積	365.47㎡ (110.55坪)
坪単価	210,000円
地目	宅地
現況	更地
引渡時期	相談
都市計画	市街化区域
用途地域	第二種住居地域
建ぺい率	60%
容積率	200%
接道情報	北東側 2.8m(幅員) 私道+公道(42条非該当)
設備	公営水道(20mm)・公共下水・プロパンガス・中国電力
小学校区	老松小学校 170m
中学校区	倉敷西中学校 1090m
仲介手数料	832,111円
特色	水路橋梁(幅4m)は売主にて新設します 橋梁幅員5m希望の場合は協議が必要 42条非該当道路に接道のため43条第2項の許可(但し書き)要:買主負担 面積:実測/現況渡し 2区画に分割や居宅以外の建築は不可 北東側私道部分は倉敷市道へ編入予定

物件コード: 001-006A☆

図面と現況が異なる場合は現況を優先します

【売土地】



岡山県知事免許(6)第4543号
(社)岡山県宅地建物取引業協会加盟

株式会社 エス土地調査企画

TEL: 086-430-2630

FAX: 086-430-2631

URL: <https://www.es-tochi.co.jp>

〒710-0048 岡山県倉敷市福島698番地2
(ハローズ羽島店さん北)

Email: estoch@es-tochi.co.jp

*会社HPはこちらから→



■取引態様
[仲介]