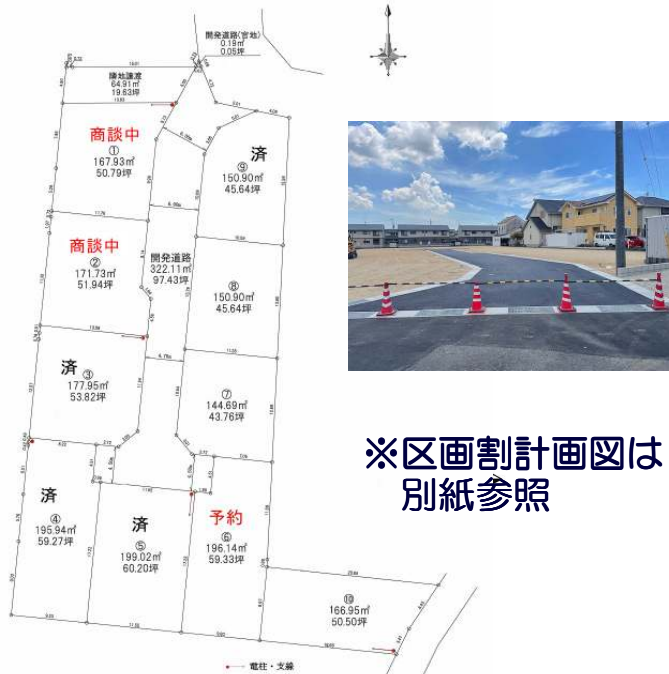




ウィステリアガーデン大内

建築条件なし！



※区画割計画図は別紙参照

号地	面積	坪単価	販売価格
①	167.93㎡	50.79坪	285,000円 14,475,150円
②	171.73㎡	51.94坪	285,000円 14,802,900円
⑦	144.69㎡	43.76坪	275,000円 12,034,000円
⑧	150.90㎡	45.64坪	273,000円 12,459,720円
⑩	166.95㎡	50.50坪	275,000円 13,887,500円

倉敷市大内7号地

12,034,000円

予約状況	
所在地	倉敷市大内949-1他
土地面積	144.69㎡ (43.76坪)
坪単価	275,000円
地目	宅地
現況	宅地
引渡時期	相談
都市計画	市街化区域
用途地域	第一種低層住居専用地域
建ぺい率	50%
容積率	100%
接道情報	分譲地内4.5-6m(幅員)開発道路
設備	公営水道・公共下水・都市ガス(①~⑨号地)プロパンガス(⑩号地)・中国電力
小学校区	万寿小学校 1900m
中学校区	倉敷西中学校 1400m

特色	<p>上下水道工事負担金は販売価格に含む ゴミステーション負担金30,000円要</p> <p>面積：実測 造成済 開発許可：開第21号(R7.4.11)</p> <p>引渡し予定：即可能 (⑩号地はR8年8月以降)</p> <p>開発道路は市に帰属済</p>
----	--

物件コード：002-002A☆

図面と現況が異なる場合は現況を優先します

【売土地】



岡山県知事免許(6)第4543号
(社)岡山県宅地建物取引業協会加盟

株式会社 エス土地調査企画

TEL : 086-430-2630

FAX : 086-430-2631

URL : <https://www.es-tochi.co.jp>

〒710-0048 岡山県倉敷市福島698番地2
(ハローズ羽島店さん北)

Email : estoch@es-tochi.co.jp

*毎月第2日曜日は営業中!



■取引態様

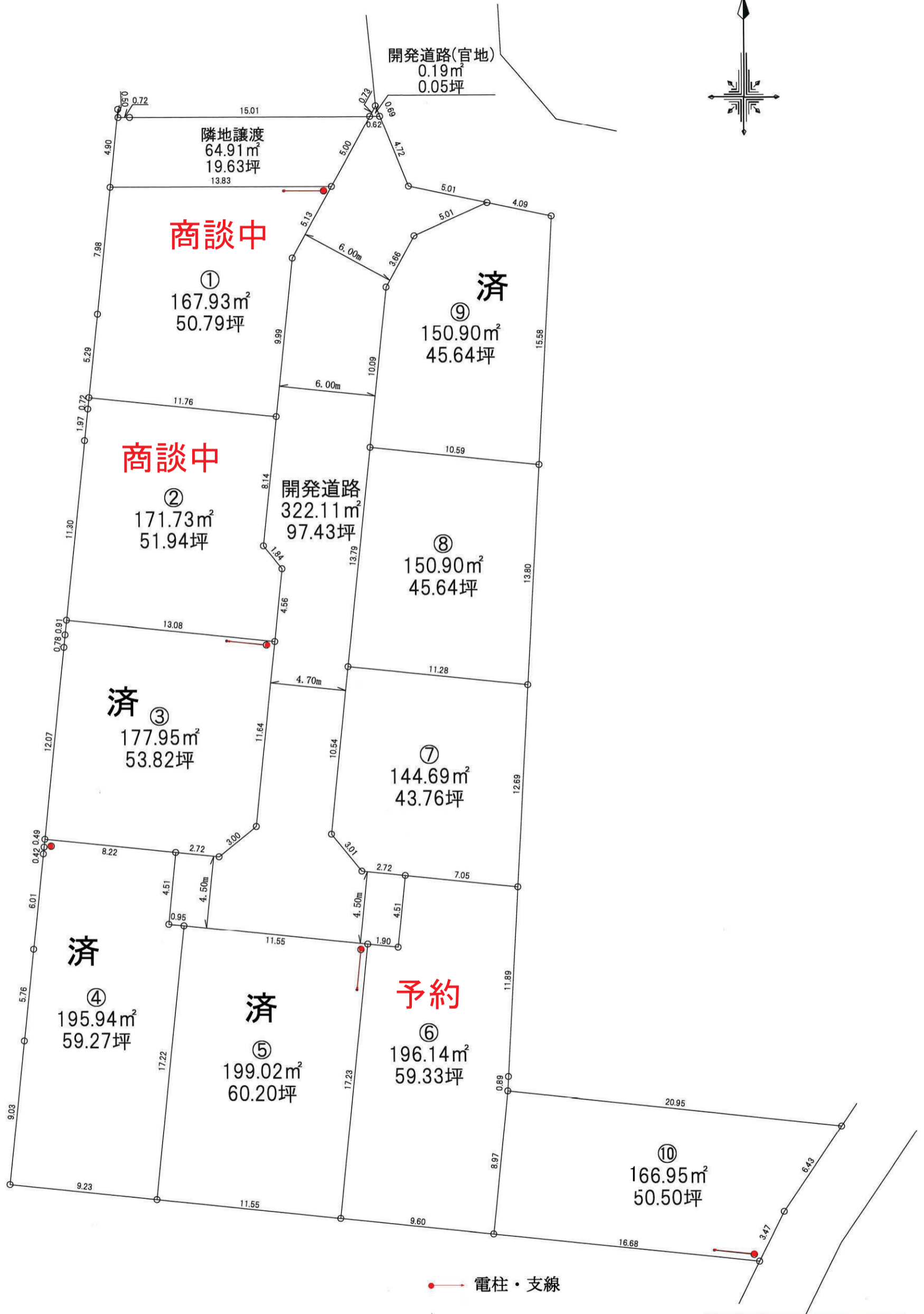
[売主]

■手数料

[当方不払い]

区画割計画図

S=1:250



確測後

No.1R7.7.12