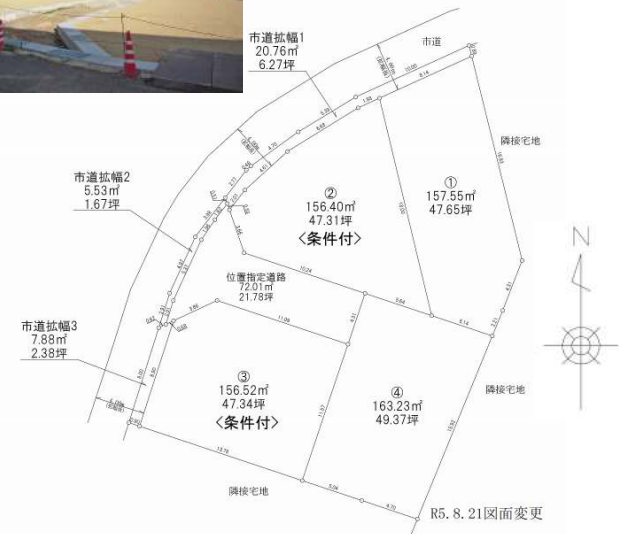




ウィステリアガーデン **福 島**



**新規分譲
全4区画!**



号地	面積	坪単価	販売価格	境界ブロック負担金	
①	157.55㎡	47.65坪	340,000円	16,201,000円	250,000円
②	156.40㎡	47.31坪	355,000円	16,795,050円	不要
③	156.52㎡	47.34坪	365,000円	17,279,100円	150,000円
④	163.23㎡	49.37坪	350,000円	17,279,500円	220,000円

境界ブロック負担金は
東・南の外周分のみとなります

倉敷市福島1号地

16,201,000円

予約状況	
所在地	倉敷市福島479他
土地面積	157.55㎡ (47.65坪)
坪単価	340,000円
地目	宅地
現況	造成中
引渡時期	相談
都市計画	市街化区域
用途地域	第一種低層住居専用地域
建ぺい率	50%
容積率	100%
接道情報	北西側(拡幅後) 4m(幅員) 公道(2項道路)
設備	公営水道・公共下水・プロパンガス・中国電力
小学校区	万寿東小学校 230m
中学校区	倉敷東中学校 1400m

特色

上下水道工事負担金は販売価格に含む
面積：予定(実測精算あり)
造成渡し
造成完了時期：R5年12月末頃予定
都市ガス引込の場合早めにご相談ください
位置指定道路は市へ寄付予定

②③号地は積水ハウス建築条件付き

※①④号地は仲介業者指定あり
(三井不動産リアルティ株式会社)

物件コード：002-004A☆

図面と現況が異なる場合は現況を優先します

【売土地】



岡山県知事免許(5)第4543号
(社)岡山県宅地建物取引業協会加盟

株式会社 エス土地調査企画

TEL : 086-430-2630

FAX : 086-430-2631

URL : <https://www.es-tochi.co.jp>

〒710-0048 岡山県倉敷市福島698番地2
(ハローズ羽島店さん北)

Email : estoch@es-tochi.co.jp

*会社HPはこちらから→



■取引態様
[売主]