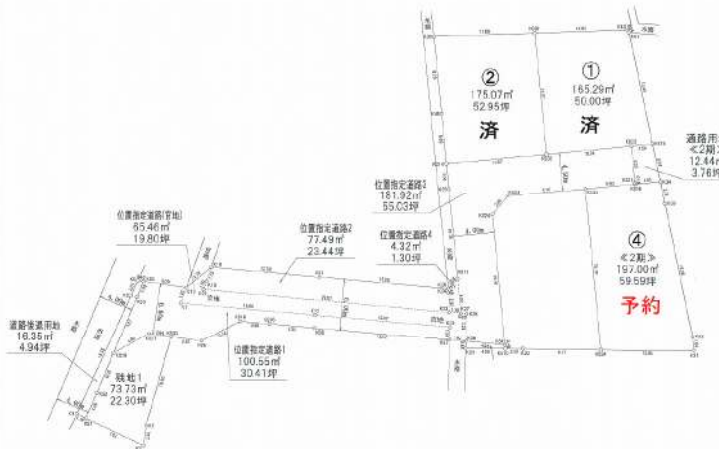




ウィステリアガーデン

酒津・大内



酒津・大内4号地

11,322,100円

予約状況	予約
所在地	倉敷市大内1011-1他
土地面積	197㎡ (59.59坪)
坪単価	190,000円
地目	田
現況	畑
引渡時期	相談
都市計画	市街化区域
用途地域	第一種低層住居専用地域
建ぺい率	50%
容積率	100%
接道情報	分譲地内 4.5~6m(幅員) 位置指定道路
設備	公営水道・公共下水・都市ガス・中国電力
小学校区	
中学校区	倉敷西中学校 約1.6km
特色	<p>上下水道工事負担金は販売価格に含む</p> <p>面積：実測 引渡し予定：R4年5月頃 位置指定道路は市に寄付済</p> <p>④号地(2期分)は計画道路予定線内の為都計法53条許可要す</p> <p>中洲小学校への学区変更可否は倉敷市学事課への個別申請となります。</p>

物件コード：002-010A☆

図面と現況が異なる場合は現況を優先します

【売土地】



岡山県知事免許(5)第4543号
(社)岡山県宅地建物取引業協会加盟

株式会社 エス土地調査企画

TEL : 086-430-2630

FAX : 086-430-2631

URL : <https://www.es-tochi.co.jp>

〒710-0048 岡山県倉敷市福島698番地2
(ハローズ羽島店さん北)

Email : estoch@es-tochi.co.jp

*会社HPはこちらから→



■取引態様
[売主]