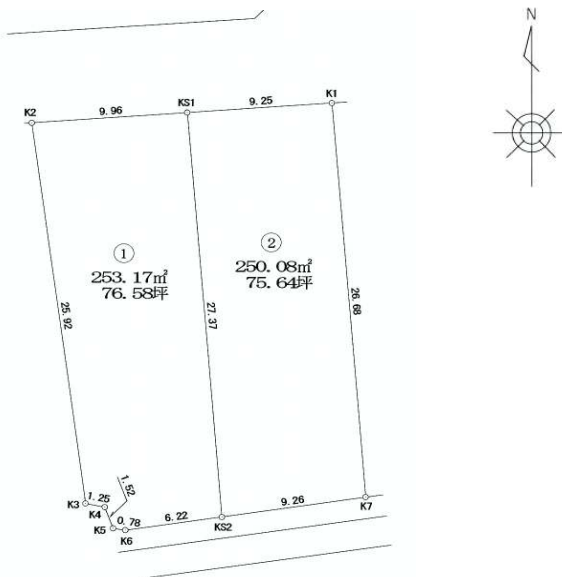




沖新町 全2区画！

ミサワホーム 建築条件あり



号地	面積	坪単価	販売価格
①	253.17㎡ 76.58坪	360,000円	27,568,800円
②	250.08㎡ 75.64坪	360,000円	27,230,400円

倉敷市沖新町 2号地 27,230,400円	
予約状況	
所在地	倉敷市沖新町70-2
土地面積	250.08㎡ (75.64坪)
坪単価	360,000円
地目	宅地
現況	更地
引渡時期	H31年5月以降
都市計画	市街化区域
用途地域	第一種住居地域
建ぺい率	60%
容積率	200%
接道情報	北側 6m(幅員) 公道 南側 2m(幅員) 公道(42条非該当)
設備	公営水道・公共下水・都市ガス・中国電力
小学校区	大高小学校 約400m
中学校区	倉敷南中学校 約1.8km
特色	上下水道工事負担金は販売価格に含む 面積：実測 造成渡し 沖土地区画整理地内 ※ミサワホーム建築条件あり

物件コード：004-010☆

図面と現況が異なる場合は現況を優先します

【売土地】



岡山県知事免許(4)第4543号
(社)岡山県宅地建物取引業協会加盟
株式会社 エス土地調査企画
TEL : 086-430-2630

URL : <https://www.es-tochi.co.jp>

Email : estoch@es-tochi.co.jp

〒710-0048 岡山県倉敷市福島698番地2
(ハローズ羽島店さん北)
FAX : 086-430-2631

■取引態様
[売主]