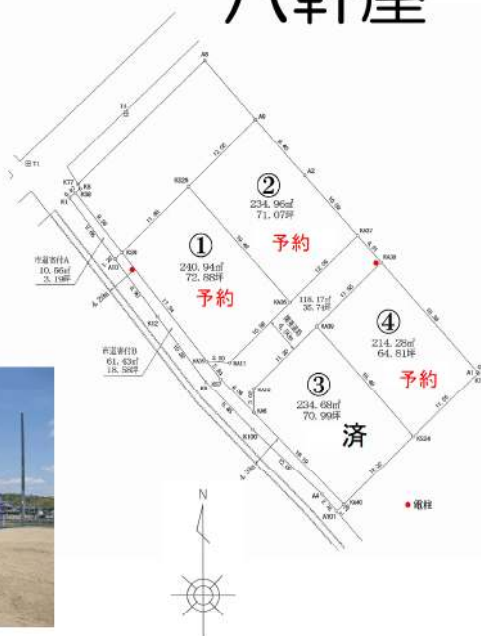




ウィステリアガーデン 八軒屋

新規分譲
全4区画



号地	面積	坪単価	販売価格
①	240.94㎡	72.88坪	230,000円
②	234.96㎡	71.07坪	230,000円
④	214.28㎡	64.81坪	220,000円

倉敷市八軒屋4号地

14,258,200円

予約状況	予約
所在地	倉敷市八軒屋171、171-3
土地面積	214.28㎡ (64.81坪)
坪単価	220,000円
地目	宅地
現況	宅地
引渡時期	相談
都市計画	市街化調整区域
用途地域	無指定
建ぺい率	60%
容積率	200%
接道情報	分譲地内 4.5m(幅員) 開発道路
設備	公営水道・合併浄化槽・プロパンガス・中国電力
小学校区	粒江小学校 約1.5km
中学校区	新田中学校 約1.2km

特色	<p>水道工事負担金は販売価格に含む 面積：実測 開発許可：開第877号(R2.1.24) 検査済：開第75号(R2.4.24) 引渡し予定：即可能</p> <p>①号地は南西側市道からの進入はできません</p> <p>合併浄化槽補助金対象地</p>
----	---

物件コード：005-010A☆

図面と現況が異なる場合は現況を優先します

【売土地】



岡山県知事免許(5)第4543号
(社)岡山県宅地建物取引業協会加盟

株式会社 エス土地調査企画

TEL : 086-430-2630

FAX : 086-430-2631

URL : <https://www.es-tochi.co.jp>

〒710-0048 岡山県倉敷市福島698番地2
(ハローズ羽島店さん北)

Email : estoch@es-tochi.co.jp

*LINEでお問い合わせはこちらから→



- 取引態様 [売主]
- 手数料 [当方不払い]