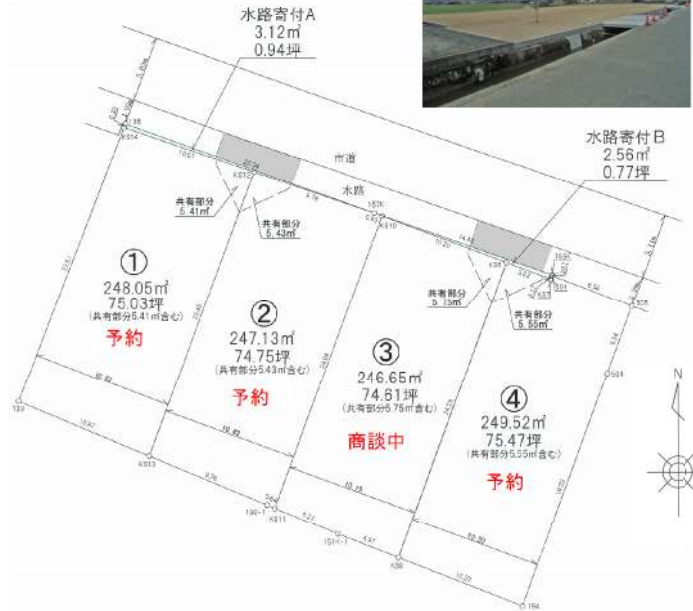




ウィステリアガーデン

茶屋町早沖



号地	面積	坪単価	販売価格
①	248.05m ² 75.03坪	220,000円	16,506,600円
②	247.13m ² 74.75坪	220,000円	16,445,000円
③	246.65m ² 74.61坪	220,000円	16,414,200円
④	249.52m ² 75.47坪	220,000円	16,603,400円

茶屋町早沖 3号地

16,414,200円

予約状況	商談中
所在地	倉敷市茶屋町早沖237他
土地面積	246.65m ² (74.61坪)
坪単価	220,000円
地目	宅地
現況	宅地
引渡時期	相談
都市計画	市街化調整区域
用途地域	無指定
建ぺい率	60%
容積率	200%
接道情報	北東側 5m(幅員) 公道
設備	公営水道・合併浄化槽・プロパンガス・中国電力
小学校区	茶屋町小学校 約900m
中学校区	東陽中学校 約1.5km
特色	建築許可申請費用：338,900円 水道工事負担金は販売価格に含む 面積：実測 造成渡し 橋梁を経て接道 建築基準法第43条第2項の認定または許可要す 共用部分は互いに地役権設定予定

物件コード：006-001A☆

図面と現況が異なる場合は現況を優先します

【売土地】



岡山県知事免許(5)第4543号
(社)岡山県宅地建物取引業協会加盟

株式会社 エス土地調査企画

TEL : 086-430-2630

FAX : 086-430-2631

URL : <https://www.es-tochi.co.jp>

〒710-0048 岡山県倉敷市福島698番地2
(ハローズ羽島店さん北)

Email : estoch@es-tochi.co.jp

*会社HPはこちらから→



■取引態様
[売主]