

ウイステリアガーデン 茶屋町鶴崎

全37区画

1期分 残り3区画!

(パナソニックホームズ  
建築条件付き)



号地	建築条件	面積(実測)	坪単価	販売価格	
24	パナソニックホームズ	166.60㎡	50.39坪	275,000円	13,857,250円
25	パナソニックホームズ	166.70㎡	50.42坪	275,000円	13,865,500円
26	パナソニックホームズ	163.45㎡	49.44坪	240,000円	11,865,600円

※区画割計画図は別紙参照

倉敷市茶屋町26号地

11,865,600円

予約状況	
所在地	倉敷市茶屋町1958-2他
土地面積	163.45㎡ (49.44坪)
坪単価	240,000円
地目	宅地
現況	宅地
引渡時期	相談
都市計画	市街化区域
用途地域	第一種低層住居専用地域
建ぺい率	50%
容積率	100%
接道情報	分譲地内5-6m(幅員)開発道路
設備	公営水道・公共下水・プロパンガス・中国電力
小学校区	茶屋町小学校 1500m
中学校区	東陽中学校 1600m
特色	上下水道工事負担金は販売価格に含まれます  面積：実測 開発許可 ：開第903号/905号(R4.12.6) 検査済 ：開第184号(R5.5.26) /開第85号(R5.4.27) 造成済(1期)  開発道路は市に帰属予定 ゴミST用地の持分無償譲渡

物件コード：006-006A☆

図面と現況が異なる場合は現況を優先します

【売土地】



岡山県知事免許(5)第4543号  
(社)岡山県宅地建物取引業協会加盟

株式会社 エス土地調査企画

TEL : 086-430-2630

FAX : 086-430-2631

URL : <https://www.es-tochi.co.jp>

〒710-0048 岡山県倉敷市福島698番地2  
(ハローズ羽島店さん北)

Email : [estoch@es-tochi.co.jp](mailto:estoch@es-tochi.co.jp)

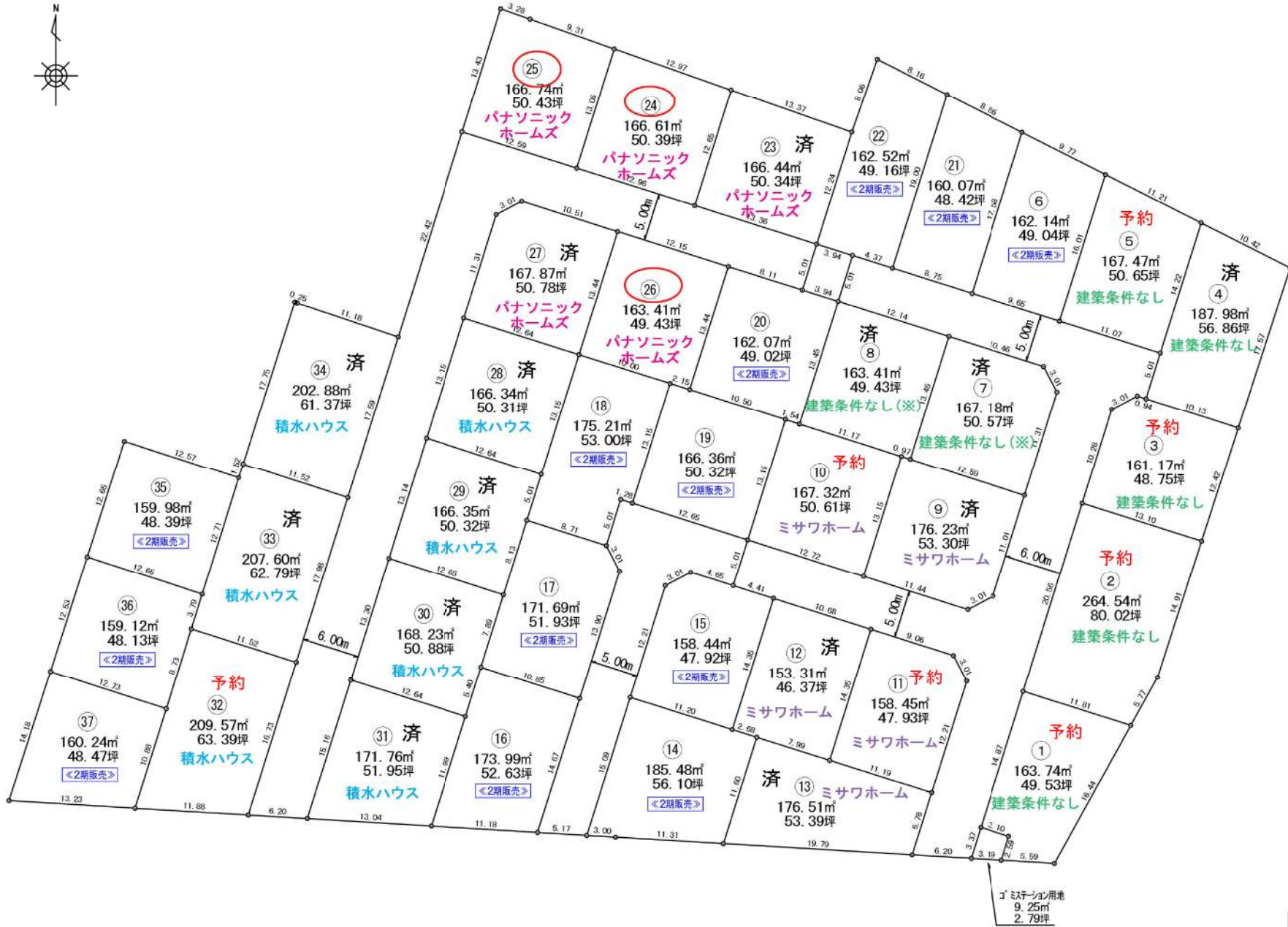
\*会社HPはこちらから→



■取引態様  
[ 売主 ]

全体区画割予定図

S=1:300



ミサワホーム用地  
9.25m<sup>2</sup>  
2.79坪

実測後

全体区画割予定図			
申請地	倉敷市茶屋町地内		
申請者	株式会社エス土地調査企画		
設計者	株式会社 都市開発測量設計	現地担当	
	中山田 英樹		
	〒710-0048 岡山県倉敷市福島698番地2		
	TEL:086-430-6530 FAX:086-430-2834		