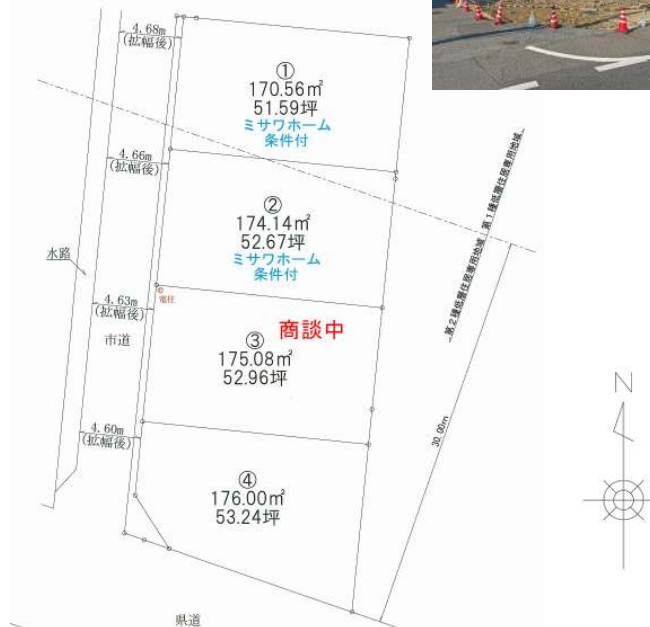




ウィステリアガーデン茶屋町

新規分譲！



R8.5.21変更

号地	面積	坪単価	販売価格
①	170.56㎡ 51.59坪	335,000円	17,282,650円
②	174.14㎡ 52.67坪	335,000円	17,644,450円
③	175.08㎡ 52.96坪	335,000円	17,741,600円
④	176.00㎡ 53.24坪	335,000円	17,835,400円

# 倉敷市茶屋町 1 号地

17,282,650円

予約状況	
所在地	倉敷市茶屋町1445-3、1445-2
土地面積	170.56㎡ (51.59坪)
坪単価	335,000円
地目	宅地
現況	造成中
引渡時期	相談
都市計画	市街化区域
用途地域	第一種低層、第二種低層
建ぺい率	50%、50%
容積率	100%、100%
接道情報	西側(拡幅後) 4.6m(幅員) 公道
設備	公営水道・公共下水・プロパンガス・中国電力
小学校区	茶屋町小学校 1200m
中学校区	東陽中学校 1500m

特色	<p>上下水道工事負担金は販売価格に含む</p> <p>面積：予定（実測精算あり） 造成渡し 引渡し予定：R8年8月末以降</p> <p>※①②号地はミサワホームの建築条件付き</p>
----	--

物件コード：006-008A☆

図面と現況が異なる場合は現況を優先します

【売土地】



岡山県知事免許（6）第4543号  
(社)岡山県宅地建物取引業協会加盟

株式会社 エス土地調査企画

TEL : 086-430-2630

FAX : 086-430-2631

URL : <https://www.es-tochi.co.jp>

〒710-0048 岡山県倉敷市福島698番地2  
(ハローズ羽島店さん北)

Email : [estoch@es-tochi.co.jp](mailto:estoch@es-tochi.co.jp)

\*毎月第2日曜日は営業中！



■取引態様  
[ 売主 ]