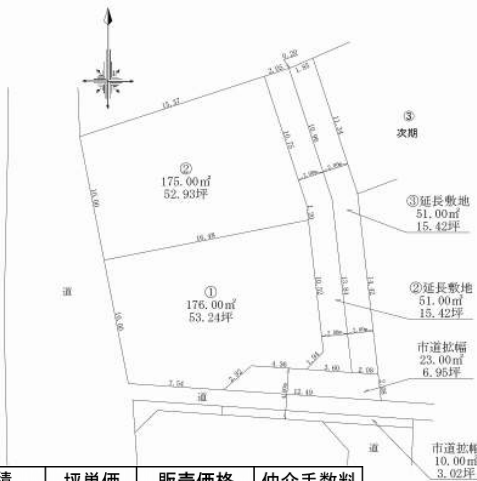


新規物件！

きれいに造成して
引渡しします！



号地	予定面積	坪単価	販売価格	仲介手数料	
1	176.00㎡	53.24坪	185,000円	9,849,400円	391,030円
2	175.00㎡	52.93坪	175,000円	9,262,750円	371,670円



倉敷市西岡2号地

9,262,750円

予約状況	
所在地	倉敷市西岡1591番
土地面積	175㎡ (52.93坪)
坪単価	175,000円
地目	宅地
現況	上物有
引渡時期	相談
都市計画	市街化調整区域
用途地域	無指定
建ぺい率	60%
容積率	200%
接道情報	南側 4m(幅員) 延長敷地を経て公道
設備	公営水道、合併浄化槽、プロパンガス、中国電力
小学校区	菅生小学校 1450m
中学校区	倉敷北中学校 2600m
仲介手数料	371,670円
特色	60条証明・建築許可費用：買主負担 25万円 上水道引込：売主負担 面積：予定(実測清算あり) 解体・造成渡し 西側道路からは高低差があるため進入できません 許認可・造成工事は①②号地同時進行となります 延長敷地には地役権設定予定

物件コード：008-004A☆

図面と現況が異なる場合は現況を優先します

【売土地】



岡山県知事免許(5)第4543号
(社)岡山県宅地建物取引業協会加盟

株式会社 エス土地調査企画

TEL : 086-430-2630

FAX : 086-430-2631

URL : <https://www.es-tochi.co.jp>

〒710-0048 岡山県倉敷市福島698番地2
(ハローズ羽島店さん北)

Email : estoch@es-tochi.co.jp

*会社HPはこちらから→



■取引態様
[仲介]