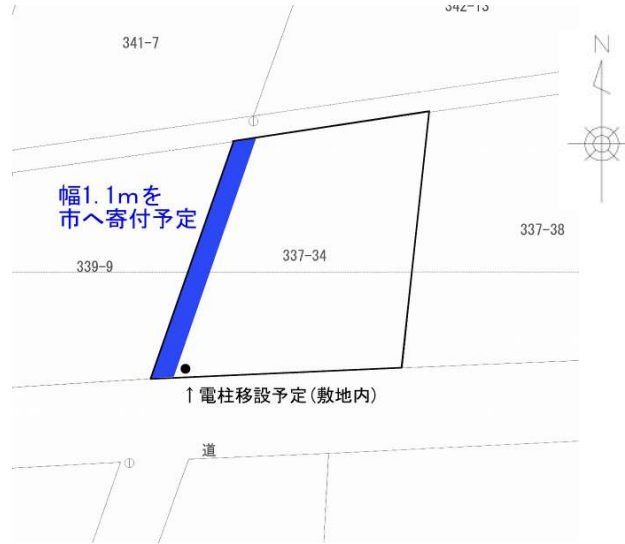


水島臨海鉄道 弥生駅まで 徒歩4分！



北畝3丁目
13,001,800円

予約状況	
所在地	倉敷市北畝3丁目337-34
土地面積	232.36㎡ (70.28坪)
坪単価	185,000円
地目	畑
現況	更地
引渡時期	相談
都市計画	市街化区域
用途地域	第一種住居地域
建ぺい率	60%
容積率	200%
接道情報	南側 5.5m(幅員) 公道 北側 1.5m(幅員) 公道(非2項道路)
設備	公営水道(13mm)・公共下水・都市ガス(引込はなし)・中国電力
小学校区	第四福田小学校 約150m
中学校区	福田中学校 約1.8km
仲介手数料	495,059円
特色	水道口径変更費用・雨水マス設置：買主負担 農地転用費用：33,000円 地目変更費用：買主負担 面積：予定(実測精算あり) 上記面積は寄付部分をはずした面積です 現況渡し 西側の境界から1.1mは排水用地部分として市へ寄付予定です。側溝+アスファルトで通路形状になります。

物件コード：009-008A☆

図面と現況が異なる場合は現況を優先します

【売土地】



岡山県知事免許(5)第4543号
(社)岡山県宅地建物取引業協会加盟

株式会社 エス土地調査企画

TEL : 086-430-2630

FAX : 086-430-2631

URL : <https://www.es-tochi.co.jp>

〒710-0048 岡山県倉敷市福島698番地2
(ハローズ羽島店さん北)

Email : estoch@es-tochi.co.jp

*会社HPはこちらから→



■取引態様
[仲介]