



ウィステリアガーデン
福田町古新田

⑨号地
値下げしました!



号地	面積	坪単価	販売価格
①	179.08㎡	54.17坪	207,000円
②	154.09㎡	46.61坪	210,000円
③	160.13㎡	48.43坪	210,000円
④	158.98㎡	48.09坪	210,000円
⑤	164.14㎡	49.65坪	210,000円
⑥	166.11㎡	50.24坪	210,000円
⑦	168.59㎡	50.99坪	210,000円
⑧	166.64㎡	50.40坪	148,810円

※区画割計画図は別紙参照ください

福田町古新田9号地
7,500,000円

予約状況	
所在地	倉敷市福田町古新田1007-1他
土地面積	166.64㎡ (50.4坪)
坪単価	148,810円
地目	宅地
現況	宅地
引渡時期	相談
都市計画	市街化区域
用途地域	第一種住居地域
建ぺい率	60%
容積率	200%
接道情報	分譲地内 4.1-6m(幅員) 開発道路
設備	公営水道・公共下水・プロパンガス・中国電力
小学校区	第二福田小学校 約1.4km
中学校区	福田中学校 約1.2km

特色

上下水道工事負担金は販売価格に含む

面積：実測

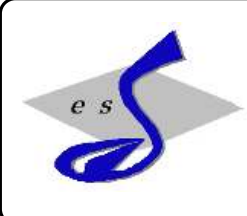
開発許可：開第75号 (R4. 4. 22)
 検査済：開第664号 (R4. 10. 18)
 引渡し：即可能
 造成済

土砂災害警戒区域

物件コード：009-009A☆

図面と現況が異なる場合は現況を優先します

【売土地】



岡山県知事免許 (5) 第4543号
(社)岡山県宅地建物取引業協会加盟

株式会社 エス土地調査企画

TEL : 086-430-2630

FAX : 086-430-2631

URL : <https://www.es-tochi.co.jp>

〒710-0048 岡山県倉敷市福島698番地2
(ハローズ羽島店さん北)

Email : estoch@es-tochi.co.jp

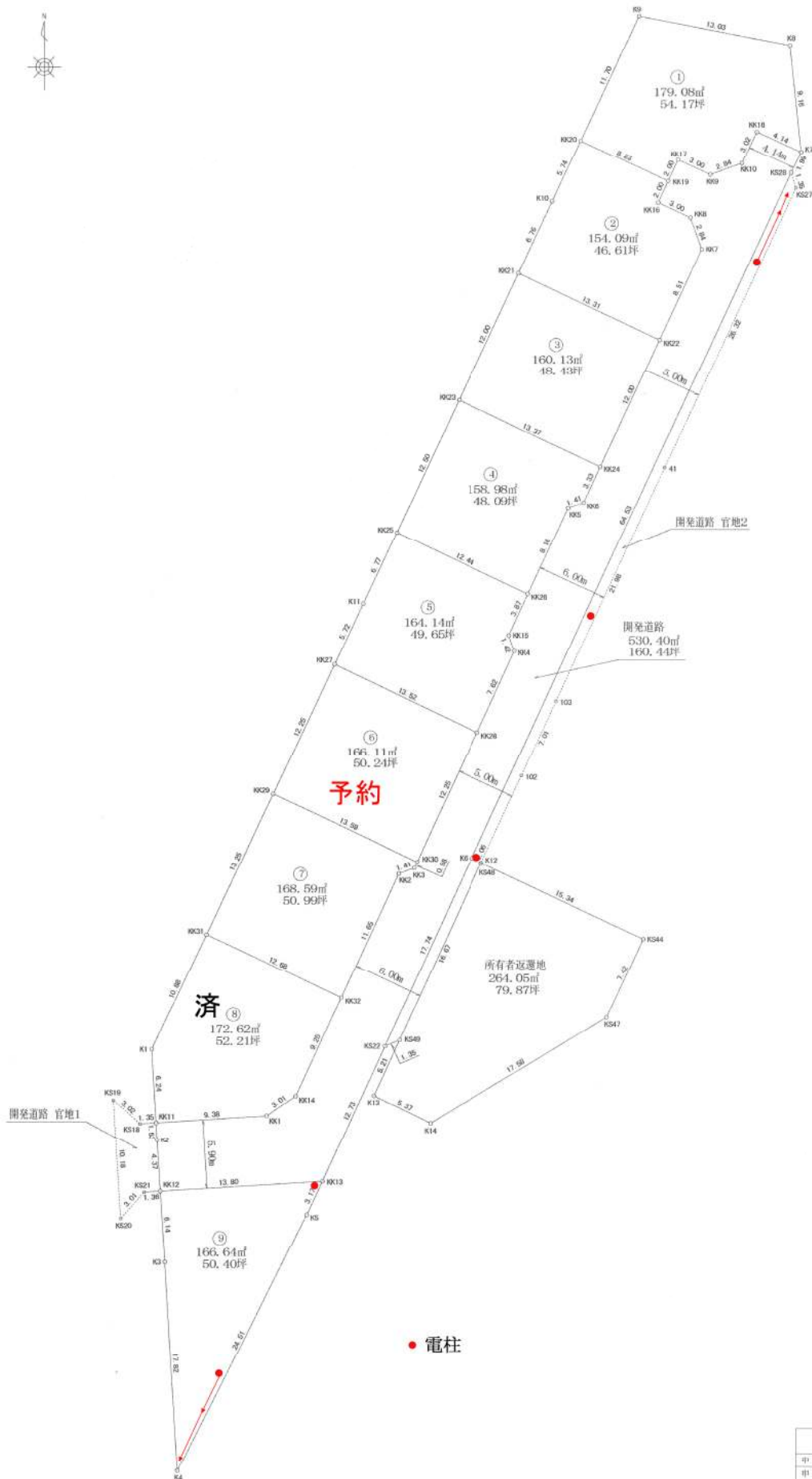
*会社HPはこちらから→



- 取引態様
- [売主]
- 手数料
- [当方不払い]

確定測量求積図

S=1:250



予約

済

● 電柱

確定測量求積図

申請地	香敷市福田町古新田地内		
申請者	株式会社 エス土地調査企画		
更新日	令和4年9月14日		
設計者	株式会社 都市開発測量設計	中山田 英樹	測量担当
	〒710-0804 岡山県倉敷市東区高砂2-2-2	TEL:086-430-5530 FAX:086-430-5531	