



キャンペーン対象物件
表示価格より**50万円引き!**



Wisteria Garden
ウィステリアガーデン
福田町古新田

区画割
変更しました



号地	面積	坪単価	販売価格
①	195.87㎡	59.25坪	207,000円
②	145.46㎡	44.00坪	210,000円
③	145.46㎡	44.00坪	210,000円
④	145.47㎡	44.00坪	210,000円
⑤	184.16㎡	55.70坪	210,000円
⑦	168.59㎡	50.99坪	210,000円
⑨	166.64㎡	50.40坪	148,810円

※区画割計画図は別紙参照ください

福田町古新田9号地
7,500,000円

予約状況	
所在地	倉敷市福田町古新田1007-1他
土地面積	166.64㎡ (50.4坪)
坪単価	148,810円
地目	宅地
現況	宅地
引渡時期	相談
都市計画	市街化区域
用途地域	第一種住居地域
建ぺい率	60%
容積率	200%
接道情報	分譲地内 4.1- 6m(幅員) 開発道路
設備	公営水道・公共下水・プロパンガス・中国電力
小学校区	第二福田小学校 約1.4km
中学校区	福田中学校 約1.2km

特色

上下水道工事負担金は販売価格に含む

面積：実測

開発許可：開第75号 (R4. 4. 22)
検査済：開第664号 (R4. 10. 18)
引渡し：即可能
造成済

土砂災害警戒区域

物件コード：009-009A☆

図面と現況が異なる場合は現況を優先します

【売土地】



岡山県知事免許 (5) 第4543号
(社)岡山県宅地建物取引業協会加盟

株式会社 エス土地調査企画

TEL : 086-430-2630 FAX : 086-430-2631

URL : <https://www.es-tochi.co.jp>

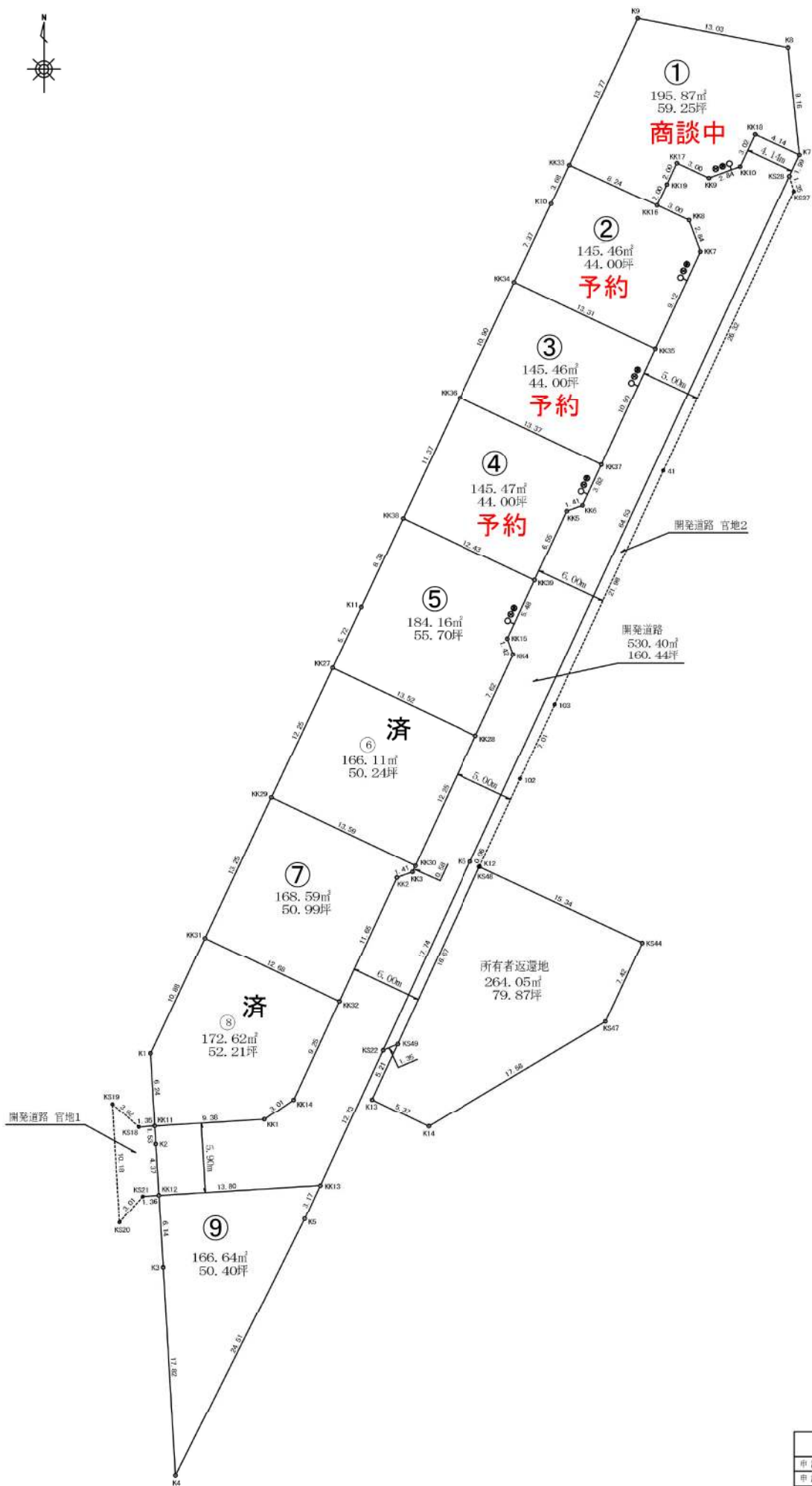
〒710-0048 岡山県倉敷市福島698番地2
(ハローズ羽島店さん北)

Email : estoch@es-tochi.co.jp
*会社HPはこちらから→



■取引態様
[売主]
■手数料
[当方不払い]

確定測量求積図



確定測量求積図	
申請地	倉敷市福田町古新田地内
申請者	株式会社 エスエス地調査企画
更新日	令和5年3月25日
設計者	株式会社 都市開発測量設計 <small>現業所</small>
	〒710-0038 岡山県倉敷市福島698番地2 TEL:086-420-5530 FAX:086-420-5531