



キャンペーン対象物件  
表示価格より**50万円引き!**



ウィステリアガーデン  
**福田町古新田**



**区画割  
変更しました**

| 号地 | 面積      | 坪単価    | 販売価格     |
|----|---------|--------|----------|
| ①  | 195.87㎡ | 59.25坪 | 207,000円 |
| ②  | 145.46㎡ | 44.00坪 | 210,000円 |
| ③  | 145.46㎡ | 44.00坪 | 210,000円 |
| ④  | 145.47㎡ | 44.00坪 | 210,000円 |
| ⑤  | 184.16㎡ | 55.70坪 | 210,000円 |
| ⑦  | 168.59㎡ | 50.99坪 | 210,000円 |
| ⑨  | 166.64㎡ | 50.40坪 | 148,810円 |

※区画割計画図は別紙参照ください

**福田町古新田 9号地**  
**7,500,000円**

|      |                       |
|------|-----------------------|
| 予約状況 | 予約                    |
| 所在地  | 倉敷市福田町古新田1007-1他      |
| 土地面積 | 166.64㎡ (50.4坪)       |
| 坪単価  | 148,810円              |
| 地目   | 宅地                    |
| 現況   | 宅地                    |
| 引渡時期 | 相談                    |
| 都市計画 | 市街化区域                 |
| 用途地域 | 第一種住居地域               |
| 建ぺい率 | 60%                   |
| 容積率  | 200%                  |
| 接道情報 | 分譲地内 4.1- 6m(幅員) 開発道路 |
| 設備   | 公営水道・公共下水・プロパンガス・中国電力 |
| 小学校区 | 第二福田小学校 約1.4km        |
| 中学校区 | 福田中学校 約1.2km          |

特色

上下水道工事負担金は販売価格に含む

面積：実測

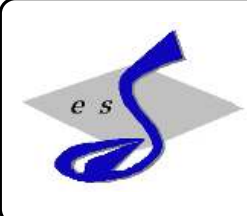
開発許可：開第75号 (R4. 4. 22)  
検査済：開第664号 (R4. 10. 18)  
引渡し：即可能  
造成済

土砂災害警戒区域

物件コード：009-009A☆

図面と現況が異なる場合は現況を優先します

【売土地】



岡山県知事免許 (5) 第4543号  
(社)岡山県宅地建物取引業協会加盟

**株式会社 エス土地調査企画**

TEL : 086-430-2630

FAX : 086-430-2631

URL : <https://www.es-tochi.co.jp>

〒710-0048 岡山県倉敷市福島698番地2  
(ハローズ羽島店さん北)

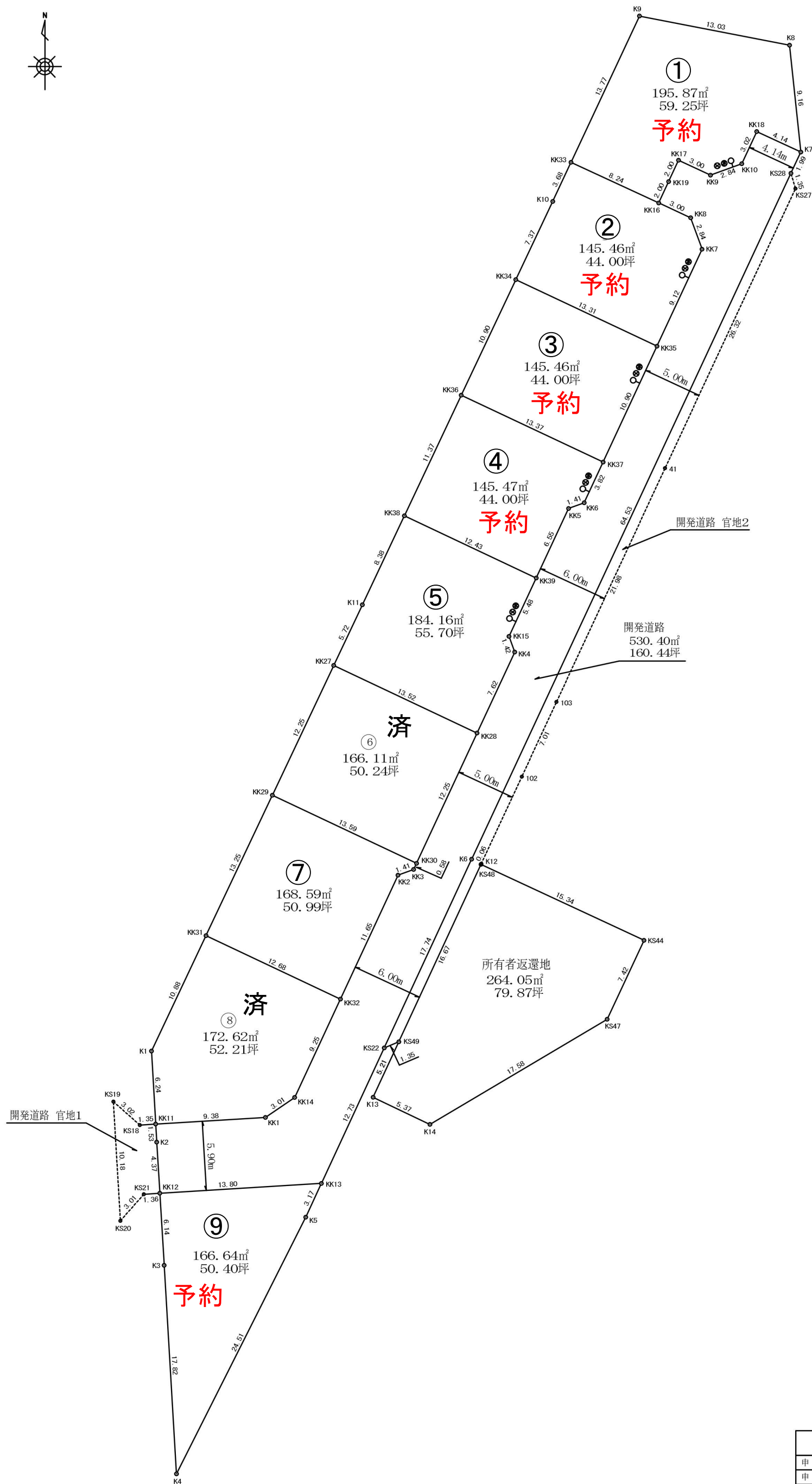
Email : [estoch@es-tochi.co.jp](mailto:estoch@es-tochi.co.jp)

\*会社HPはこちらから→



- 取引態様 [ 売主 ]
- 手数料 [ 当方不払い ]

確定測量求積図



| 確定測量求積図   |               |      |
|---|---------------|------|
| 申請地   | 倉敷市福田町古新田地内   |      |
| 申請者   | 株式会社 エス土地調査企画 |      |
| 更新日   | 令和5年3月25日     |      |
| 設計者   | 株式会社 都市開発測量設計 | 現場担当 |
|   | 中山田 英樹        |      |
| 〒710-0048 岡山県倉敷市福島698番地2<br>TEL.086-430-5530 FAX.086-430-5531 |               |      |