



キャンペーン対象物件
表示価格より**50万円引き!**



Wisteria Garden
ウィステリアガーデン
福田町古新田

**区画割
変更しました**



| 号地 | 面積 | 坪単価 | 販売価格 |
|----|----------------------|--------|----------|
| ② | 277.70m ² | 84.00坪 | 210,000円 |
| ③ | 171.43m ² | 51.85坪 | 210,000円 |
| ⑤ | 171.46m ² | 51.86坪 | 210,000円 |
| ⑦ | 168.59m ² | 50.99坪 | 210,000円 |

※区画割計画図は別紙参照ください

福田町古新田7号地
10,707,900円

| | |
|------|-------------------------------|
| 予約状況 | |
| 所在地 | 倉敷市福田町古新田1007-1他 |
| 土地面積 | 168.59m ² (50.99坪) |
| 坪単価 | 210,000円 |
| 地目 | 宅地 |
| 現況 | 宅地 |
| 引渡時期 | 相談 |
| 都市計画 | 市街化区域 |
| 用途地域 | 第一種住居地域 |
| 建ぺい率 | 60% |
| 容積率 | 200% |
| 接道情報 | 分譲地内 4.1-6m(幅員) 開発道路 |
| 設備 | 公営水道・公共下水・プロパンガス・中国電力 |
| 小学校区 | 第二福田小学校 約1.4km |
| 中学校区 | 福田中学校 約1.2km |

特色

上下水道工事負担金は販売価格に含む
面積：実測
開発許可：開第75号 (R4. 4. 22)
検査済：開第664号 (R4. 10. 18)
引渡し：即可能
造成済
土砂災害警戒区域

物件コード：009-009A☆

図面と現況が異なる場合は現況を優先します

【売土地】



岡山県知事免許 (5) 第4543号
(社)岡山県宅地建物取引業協会加盟

株式会社 エス土地調査企画

TEL : 086-430-2630

URL : <https://www.es-tochi.co.jp>

〒710-0048 岡山県倉敷市福島698番地2
(ハローズ羽島店さん北)

Email : estoch@es-tochi.co.jp

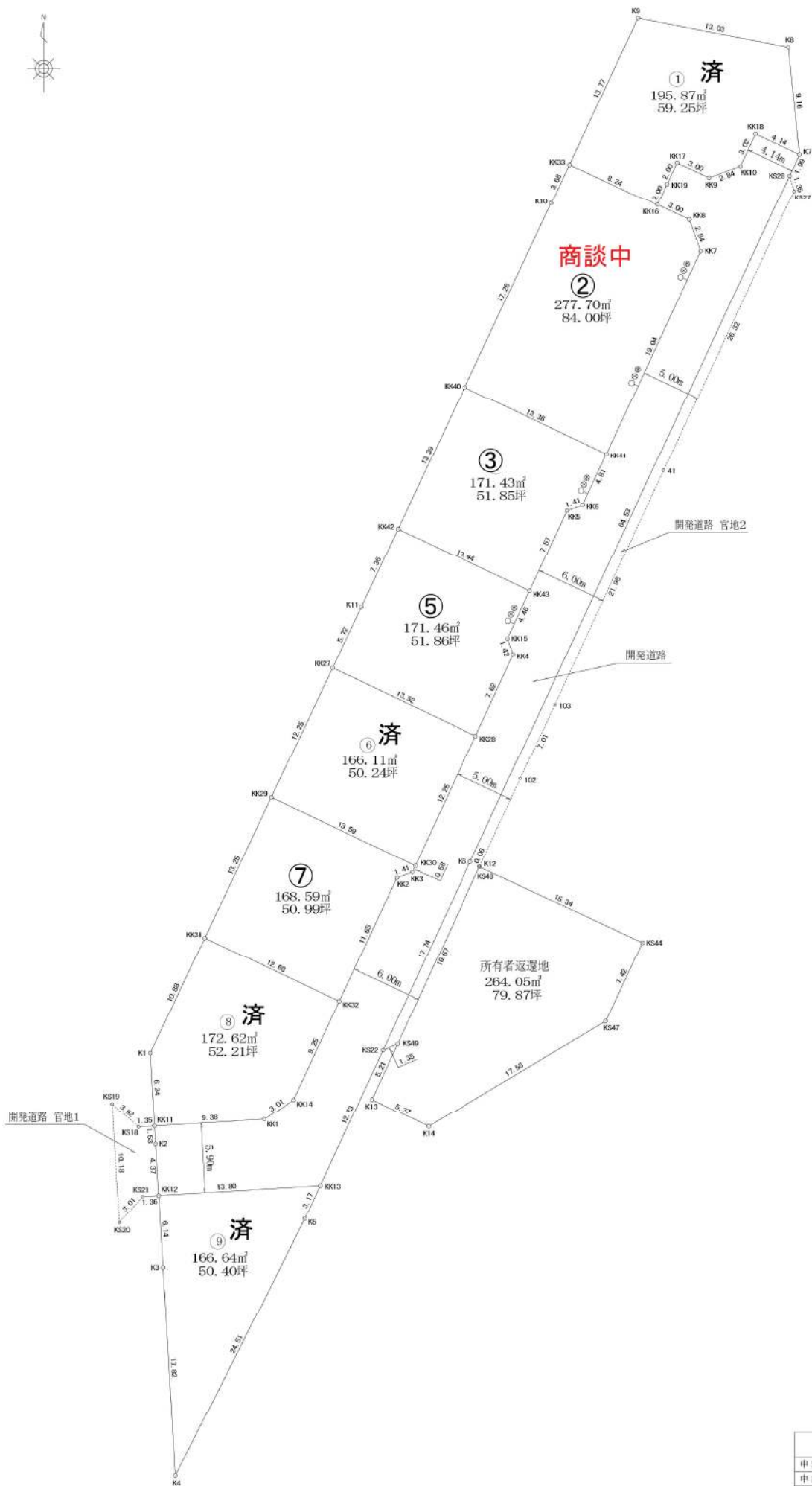
*会社HPはこちらから→



■取引態様
[売主]
■手数料
[当方不払い]

確定測量求積図

S=1:250



変更後

| 確定測量求積図 | |
|---------|---|
| 申請地 | 倉敷市福田町古新田地内 |
| 申請者 | 株式会社 エス土地調査企画 |
| 更新日 | 令和5年6月22日 |
| 設計者 | 株式会社 都市開発測量設計 中山田 英樹 |
| | 〒710-0048 岡山県倉敷市福島698番地2 TEL:086-430-5530 FAX:086-430-5531 |