



キャンペーン対象物件  
表示価格より**50万円引き!**



Wistaria Garden  
**ウィステリアガーデン**  
**福田町古新田**



号地	面積	坪単価	販売価格
③	171.43㎡	51.85坪	10,888,500円
⑤	171.46㎡	51.86坪	10,890,600円
⑦	168.59㎡	50.99坪	10,707,900円

※区画割計画図は別紙参照ください

**福田町古新田7号地**  
**10,707,900円**

予約状況	
所在地	倉敷市福田町古新田1007-1他
土地面積	168.59㎡ (50.99坪)
坪単価	210,000円
地目	宅地
現況	宅地
引渡時期	相談
都市計画	市街化区域
用途地域	第一種住居地域
建ぺい率	60%
容積率	200%
接道情報	分譲地内 4.1-6m(幅員) 開発道路
設備	公営水道・公共下水・プロパンガス・中国電力
小学校区	第二福田小学校 約1.4km
中学校区	福田中学校 約1.2km

特色

上下水道工事負担金は販売価格に含む

面積：実測

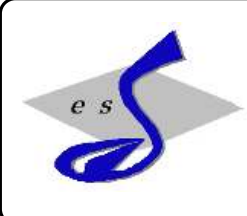
開発許可：開第75号 (R4. 4. 22)  
 検査済：開第664号 (R4. 10. 18)  
 引渡し：即可能  
 造成済

土砂災害警戒区域

物件コード：009-009A☆

図面と現況が異なる場合は現況を優先します

【売土地】



岡山県知事免許 (5) 第4543号  
 (社)岡山県宅地建物取引業協会加盟

**株式会社 エス土地調査企画**

TEL : 086-430-2630

FAX : 086-430-2631

URL : <https://www.es-tochi.co.jp>

〒710-0048 岡山県倉敷市福島698番地2  
 (ハローズ羽島店さん北)

Email : [estoch@es-tochi.co.jp](mailto:estoch@es-tochi.co.jp)

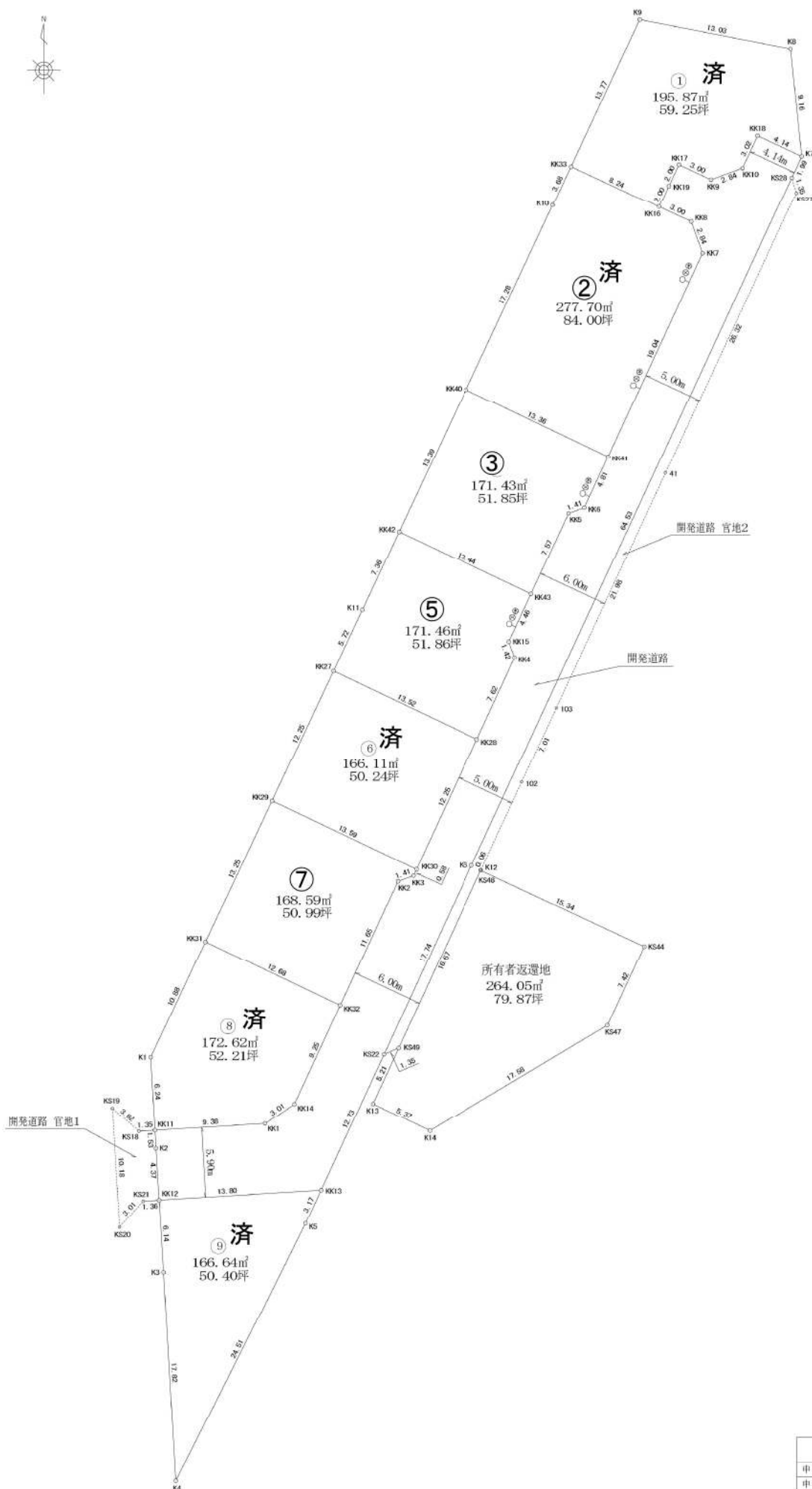
\*会社HPはこちらから→



- 取引態様 [ 売主 ]
- 手数料 [ 当方不払い ]

確定測量求積図

S=1:250



変更後

確定測量求積図	
申請地	倉敷市福田町古新田地内
申請者	株式会社 エス土地調査企画
更新日	令和5年6月22日
設計者	株式会社 都市開発測量設計 中山田 英樹
	〒710-0048 岡山県倉敷市福島698番地2 TEL:086-430-5530 FAX:086-430-5531