

倉敷市 児島味野 建物 プラン例

- 市街地が近く、買い物や子育て施設がいっぱい!
- 洪水・土砂災害・高潮の範囲指定なし、安心な海拔高

仲介手数料不要!

味野小学校 300M

秀光ビルド建築プラン

プラン1



建物概要

《床面積》1F48.50㎡・2F48.50㎡
《総施工面積》105.06㎡ (31.76坪)

外構擁壁撤去・増設を
弊社負担にて工事いた
します!

プラン2



駐車場が縦列で良ければ、
その分土地はオトクに購入可能!

建物概要

《床面積》1F53.82㎡・2F47.20㎡
《総施工面積》107.64㎡ (32.56坪)

土地+建物価格【プラン1の場合】

2,576万円で実現! 家賃並みの支払い額です!

土地概要

《所在地》倉敷市児島味野 6丁目 2904-3 他
《土地面積》①号地 165.39㎡ (50.03坪)
②号地 161.18㎡ (48.75坪)
《坪単価》①号地 198,000円
②号地 200,000円
《地目》宅地
《都市計画》市街化区域
《用途地域》第1種住居地域

《建ぺい率》60% 《容積率》200%
《接道》東側市道 幅員 4m
《設備》公営水道、公共下水、プロパンガス、中国電力
《負担金》上下水道工事負担金土地価格に含む
《備考》南・北の通路譲渡用地は私有地のため使用できません
《取引態様》売主

①号地セットプラン(プラン1)

土地 9,900,000円
建物 13,860,000円
諸費用* 約 2,000,000円
合計 25,760,000円

頭金 760,000円
2,500万円住宅ローン
借入れの場合

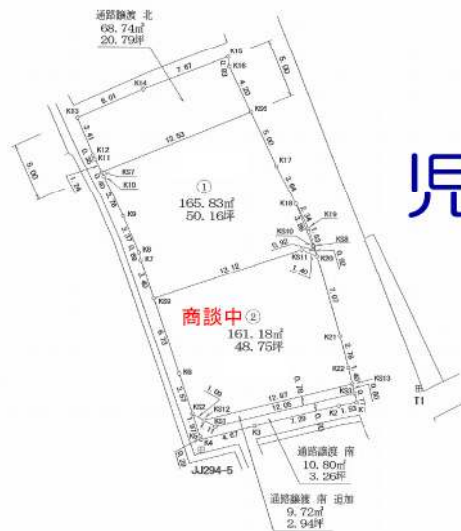
35年払い、3年固定金利 0.85%
香川銀行 住宅ローン

月々返済 **68,837円**

*諸費用には、地盤改良、登記費用、火災保険、融資手数料、カーテン、エアコンの概算額を含んでいますが金額は変更する場合があります。

お問い合わせ 株式会社エス土地調査企画 倉敷市福島 698-2

TEL086-430-2630



児島味野 全2区画

児島味野6丁目2号地

9,750,000円

| | |
|------|-----------------------|
| 予約状況 | 商談中 |
| 所在地 | 倉敷市児島味野6丁目2904 |
| 土地面積 | 161.18㎡ (48.75坪) |
| 坪単価 | 200,000円 |
| 地目 | 宅地 |
| 現況 | 宅地 |
| 引渡時期 | 相談 |
| 都市計画 | 市街化区域 |
| 用途地域 | 第一種住居地域 |
| 建ぺい率 | 60% |
| 容積率 | 200% |
| 接道情報 | 東側 4m(幅員) 公道 |
| 設備 | 公営水道・公共下水・プロパンガス・中国電力 |
| 小学校区 | 味野小学校 約300m |
| 中学校区 | 味野中学校 約580m |



※進入口部分は
お客様のプラン(駐車場配置等)に
合わせて工事を行います!

| 号地 | 面積 | 坪単価 | 販売価格 |
|----|---------|--------|----------|
| ① | 165.39㎡ | 50.03坪 | 198,000円 |
| ② | 161.18㎡ | 48.75坪 | 200,000円 |

| | |
|----|--|
| 特色 | <p>上下水道工事負担金は販売価格に含む</p> <p>面積：実測／造成済</p> <p>進入口部分は相談後に工事予定</p> <p>南・北の通路譲渡用地は私有地の為使用できません</p> |
|----|--|

物件コード：010-004A☆

図面と現況が異なる場合は現況を優先します

【売土地】



岡山県知事免許(5)第4543号
(社)岡山県宅地建物取引業協会加盟

株式会社 エス土地調査企画

TEL : 086-430-2630

FAX : 086-430-2631

URL : <https://www.es-tochi.co.jp>

〒710-0048 岡山県倉敷市福島698番地2
(ハローズ羽島店さん北)

Email : estoch@es-tochi.co.jp

*LINEでお問い合わせはこちらから→



- 取引態様 [売主]
- 手数料 [当方片手負担]