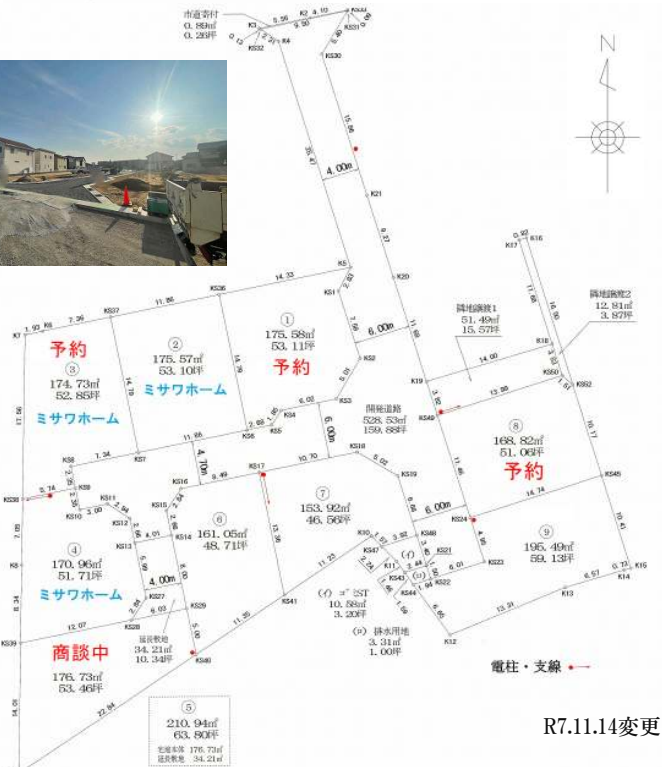


新倉敷駅まで900m・徒歩12分



Wisteria Garden
ウィステリアガーデン 玉島長尾



玉島長尾7号地

11,779,680円

予約状況	
所在地	倉敷市玉島長尾281-1他
土地面積	153.92㎡ (46.56坪)
坪単価	253,000円
地目	宅地予定
現況	造成中
引渡時期	相談
都市計画	市街化区域
用途地域	第一種住居地域
建ぺい率	60%
容積率	200%
接道情報	分譲地内4-6m(幅員)開発道路
設備	公営水道・公共下水・プロパンガス・中国電力
小学校区	長尾小学校 900m
中学校区	玉島北中学校 1800m
仲介手数料	454,729円



号地	面積	坪単価	販売価格	仲介手数料	
②	175.57㎡	53.10坪	265,000円	14,071,500円	530,359円
④	170.96㎡	51.71坪	257,000円	13,289,470円	504,552円
⑤	176.73㎡	53.46坪	235,000円	12,563,100円	480,582円
⑥	161.05㎡	48.71坪	253,000円	12,323,630円	472,679円
⑦	153.92㎡	46.56坪	253,000円	11,779,680円	454,729円
⑨	195.49㎡	59.13坪	245,000円	14,486,850円	544,066円

特色

上下水道工事負担金は販売価格に含む
面積：予定（実測精算あり）
造成渡し
開発許可：開第468号（R7.10.30）
引渡し予定：R8年4月頃
ゴミステーション用地の持分無償譲渡（各世帯1/20を予定）
⑤号地延長敷地に④⑥号地の地役権設定予定
※指定仲介業者あり
（三井不動産リアルティ中国）

物件コード：011-003A☆

図面と現況が異なる場合は現況を優先します

【売土地】



岡山県知事免許（6）第4543号
（社）岡山県宅地建物取引業協会加盟

株式会社 エス土地調査企画

TEL : 086-430-2630

FAX : 086-430-2631

URL : <https://www.es-tochi.co.jp>

〒710-0048 岡山県倉敷市福島698番地2
（ハローズ羽島店さん北）

Email : estoch@es-tochi.co.jp

＊毎月第2日曜日は営業中！



■取引態様
[売主]