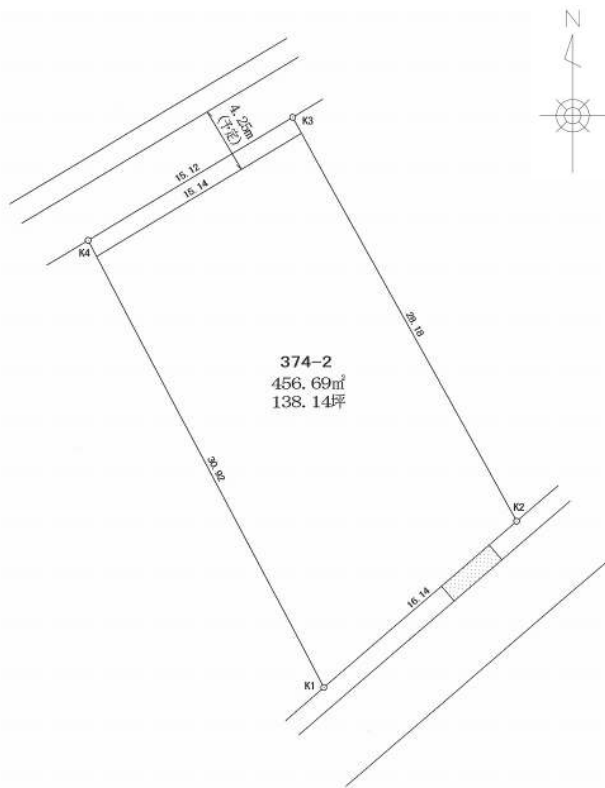


# 新規物件！

新倉敷駅まで1.1km・徒歩14分



## 玉島長尾

15,886,100円

予約状況	
所在地	倉敷市玉島長尾374-2
土地面積	456.69㎡ (138.14坪)
坪単価	115,000円
地目	宅地
現況	上物有
引渡時期	相談
都市計画	市街化区域
用途地域	第一種住居地域
建ぺい率	60%
容積率	200%
接道情報	南側 4.4m(幅員) 公道 北側 3.1m(幅員) 公道(2項道路)
設備	公営水道・公共下水・プロパンガス・中国電力
小学校区	長尾小学校 1000m
中学校区	玉島北中学校 2000m
特色	上下水道工事負担金は販売価格に含む  面積：予定（実測精算あり） 建物解体後造成渡し 引渡し予定：R8年9月以降  北側道路はセットバック要す （土地面積はセットバック後のもの）

物件コード：011-005A☆

図面と現況が異なる場合は現況を優先します

【売土地】



岡山県知事免許（6）第4543号  
（社）岡山県宅地建物取引業協会加盟

### 株式会社 エス土地調査企画

TEL : 086-430-2630

FAX : 086-430-2631

URL : <https://www.es-tochi.co.jp>

〒710-0048 岡山県倉敷市福島698番地2  
（ハローズ羽島店さん北）

Email : [estoch@es-tochi.co.jp](mailto:estoch@es-tochi.co.jp)

**\*毎月第2日曜日は営業中！**



■取引態様  
[ 売主 ]