

総社市井手

- 事業主 -

株式会社
エス土地調査企画

オープンハウス開催

- 企画・デザイン -

岡山県立大学
OKAYAMA PREFECTURAL UNIVERSITY

12月11日(土)・12日(日) 10:00 → 16:00

- 本設計・施工 -

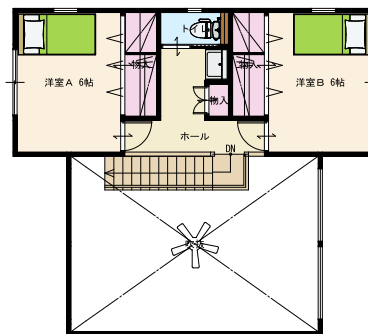
株式会社 中本屋工務店

～ 繋 (つなぐ) ～

株式会社エス土地調査企画
with 岡山県立大学

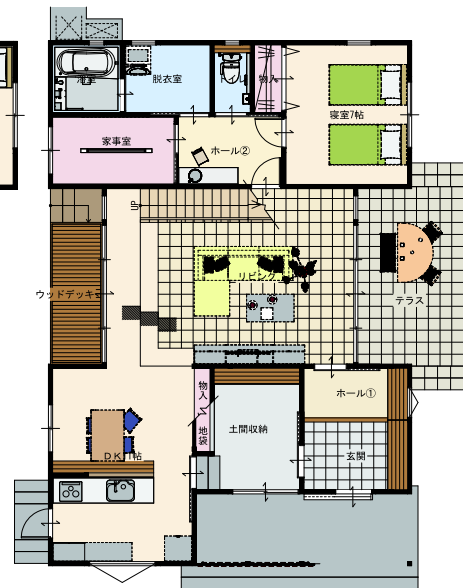
郊外地に立つモデル住宅プロジェクト

株式会社エス土地調査企画は岡山県立大学デザイン学部と共同研究事業に取り組みました
東西の大窓に吹き抜け天井。学生さんがデザインした理想の邸宅をご見学いただけます!



2階 平面図 S:1/100

面積表		㎡(坪)	
敷地面積	292.28	(88.41)	
建築面積	120.07	(36.32)	
床面積	1階	97.71	
	2階	36.20	
延床面積	133.91		(40.50)



1階 平面図 S:1/100

株式会社 エス土地調査企画

(公社)岡山県宅地建物取引業協会加盟
宅地建物取引業者: 免許証番号 岡山県知事(5)第4543号
〒710-0048 岡山県倉敷市福島698番地2

エス土地

で検索!

<https://www.es-tochi.co.jp>

TEL:086-430-2630

