

# 帯高 築13年 平屋の中古住宅

## 8/27(土)・28(日) オープンハウス開催!

インスタにて



紹介中!

予約はこちら



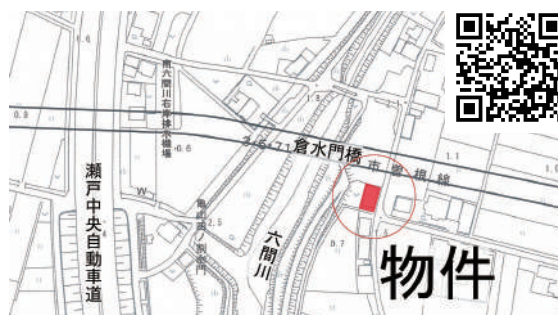
※ 8月27日・予約制 / 8月28日・予約不要。直接現地にお越しください

◀ 値下げしました ▶

土地 & 建物

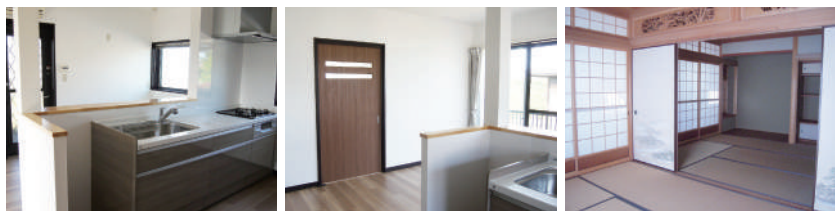
# 1595 (税込) 万円

土地面積 182.02㎡(55.06坪)  
延床面積 91㎡(27.52坪)



【所在地】倉敷市帯高389-10

【地目】宅地【用】市街化調整区域【べ】60%【容】200%  
【道】東側公道幅4m【現況】空家【設】プロパンG、上水、合併浄化槽  
【備】駐車場縦列2台可【学】帯江小約1.4km・多津美中約1.1km  
【渡】即【取】売主【備考】開発許可要(売主負担)、不動産を所有されている方は原則許可が出ません。



**POINT** ▶ 田園風景広がるのどかな立地 | 築浅の3LDK | LDKはR4年5月リフォーム済! | 売主物件につき仲介手数料不要

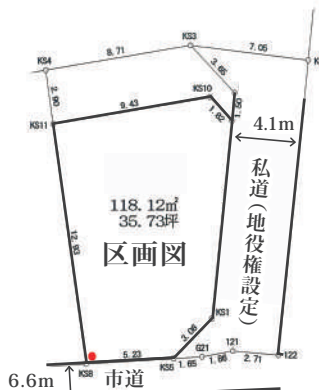
◀ 値下げしました ▶

# 茶屋町・売土地 780万円 35.73坪

インスタにて



紹介中!



【所在地】倉敷市茶屋町1802-7

**POINT** ▶ 上下水道工事負担金は販売価格に含む | 建築条件なし | 仲介手数料不要

【地目】宅地【用】1種住居【べ】60%【容】200%【道】南側公道幅6.6m  
【設】プロパンG、上水、下水  
【学】茶屋町小約750m・東陽中約900m【渡】即【取】売主



(株)エス土地調査企画 ☎086-430-2630

Follow me



エス土地のインスタでは最新の建物・土地情報など発信中です!

エス土地

検索

es-tochi.co.jp



Es土地の

# 土地から始める住まいの相談会

いつかマイホームを  
考えているけど...

最新の土地情報が  
知りたい!

総予算はどのくらい必要?

住宅ローンで月々  
いくらぐらい支払うの?

今後の分譲予定を  
聞いてみたい

自分達に合う  
建築会社ってどこだろう?



## 8/27 (土) ・ 28 (日)

10:00 ~ 17:00 <予約制>  
ご予約はこちらのフォームから



ご予約いただいた方へ

### アイスと Esポチステッカー プレゼント!



### ウヰステリアガーデン 造成完了間近!

- 🐾 大内IV **3区画** 万寿小学区
- 🐾 福田町古新田 **9区画** 二福小学区
- 🐾 中庄 **4区画** 中庄小学区
- 🐾 西中新田 **2区画** 大高小学区

建築条件なし

建築会社様も遠慮なく  
ご来店下さいませ!

他、田ノ上、茶屋町、北畝3丁目、帯高(中古)、大島(中古) etc...

### キッズスペース

お子様連れでお越し下さい



## (株)Es土地調査企画

岡山県知事(5)第4543号 倉敷市福島698-2

### 086-430-2630

Es土地

検索

es-tochi.co.jp ▶

