

# "平屋"憧れを現実に

~平屋にちょうどよい64坪~68坪の分譲地! 並列3台 ラクラク駐車



## 倉敷市東塚 4丁目 (全6区画)



売主につき仲介料不要。上下水道負担金は土地価格に含む

### 2号地 土地 64.67坪 建物プラン例

※建築条件付ではありません (プランABの会社についてはお電話でお尋ね下さい)

#### A社プラン

建物 **2347万円** 延床97.71㎡ (29.55坪)



Point!

- 平屋で**29.55坪**とれてこの価格!!
- 太陽光システムと蓄電池込価格!!
- キッチンメーカー自由に選べます

#### 支払例

土地関連	1,196万円
建物関連	2,347万円
諸費用	約308万円
※地盤改良・火災保険・費用登記など	
<b>合計</b>	<b>約3,851万円</b>
※外構・カーテン・照明費用は別途必要です	



#### B社プラン

建物 **2549万円** 延床90.45㎡ (27.36坪)

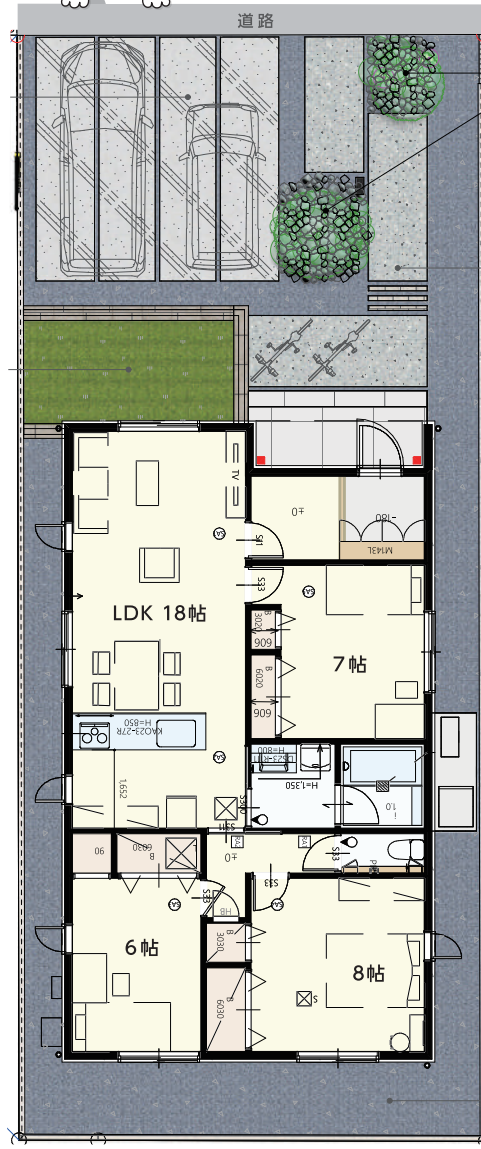


Point!

- B社といえば**全館床暖房!!**
- 外壁タイル 樹脂窓3枚ガラス 標準装備
- 太陽光システムと蓄電池込価格!!

#### 支払例

土地関連	1,196万円
建物関連	2,549万円
諸費用	約314万円
※地盤改良・火災保険・費用登記など	
<b>合計</b>	<b>約4,059万円</b>
※外構・カーテン・照明費用は別途必要です	



東塚郵便局	250m	ニシナ中畝店	620m
JA福田支店	370m	ショッピングモール	620m
東塚郵便局	250m	第一福田小学校	720m

#### 区画割図

道路幅員 5m				
済	② 213.80㎡ 64.67坪	③ 214.19㎡ 64.79坪	④ 219.54㎡ 66.41坪	済

【用途地域】第一種住居地域 【現況】造成済  
【開発許可】第845号 (R6.1.18) 【取引態様】売主



どっちのプランがいいかなあ

エスポチ

### お支払い例

A社プラン自己資金 51万円 3800万円の借入れ 金利0.5% 変動 40年 ボーナス時 年2回 月々 **69,660円のお支払い** (ボーナス時 月175,975円)

自社分譲地ウィステリアガーデン好評販売中!