



キャンペーン対象物件
表示価格より50万円引き!



Wisteria Garden
ウィステリアガーデン大内Ⅳ



残り
1区画!



倉敷市大内2号地
14,792,250円

予約状況	
所在地	倉敷市大内1047-1
土地面積	177.85㎡ (53.79坪)
坪単価	275,000円
地目	宅地
現況	宅地
引渡時期	相談
都市計画	市街化区域
用途地域	第一種低層住居専用地域
建ぺい率	50%
容積率	100%
接道情報	分譲地内 4.3m(幅員) 位置指定道路
設備	公営水道・公共下水・都市ガス・中国電力
小学校区	万寿小学校 約2.1km
中学校区	倉敷西中学校 約1.2km
特色	上下水道工事負担金は販売価格に含む 面積：実測 造成済 引渡し：即可能 位置指定道路は市に寄付済

物件コード：002-003A☆

図面と現況が異なる場合は現況を優先します

【売土地】



岡山県知事免許(5)第4543号
(社)岡山県宅地建物取引業協会加盟

株式会社 エス土地調査企画

TEL : 086-430-2630

FAX : 086-430-2631

URL : <https://www.es-tochi.co.jp>

〒710-0048 岡山県倉敷市福島698番地2
(ハローズ羽島店さん北)

Email : estoch@es-tochi.co.jp

*会社HPはこちらから→



- 取引態様 [売主]
- 手数料 [当方不払い]



キャンペーン対象物件
表示価格より**50万円引き!**



Wisteria Garden
ウィステリアガーデン
福田町古新田



◎号地
値下げしました!

号地	面積	坪単価	販売価格
①	179.08㎡	54.17坪	207,000円
②	154.09㎡	46.61坪	210,000円
③	160.13㎡	48.43坪	210,000円
④	158.98㎡	48.09坪	210,000円
⑤	164.14㎡	49.65坪	210,000円
⑦	168.59㎡	50.99坪	210,000円
⑨	166.64㎡	50.40坪	148,810円

※区画割計画図は別紙参照ください

福田町古新田 9号地
7,500,000円

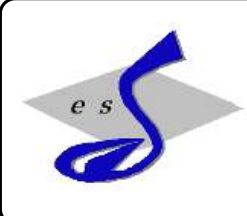
予約状況	
所在地	倉敷市福田町古新田1007-1他
土地面積	166.64㎡ (50.4坪)
坪単価	148,810円
地目	宅地
現況	宅地
引渡時期	相談
都市計画	市街化区域
用途地域	第一種住居地域
建ぺい率	60%
容積率	200%
接道情報	分譲地内 4.1- 6m(幅員) 開発道路
設備	公営水道・公共下水・プロパンガス・中国電力
小学校区	第二福田小学校 約1.4km
中学校区	福田中学校 約1.2km

特色
上下水道工事負担金は販売価格に含む
面積：実測
開発許可：開第75号 (R4. 4. 22)
検査済：開第664号 (R4. 10. 18)
引渡し：即可能
造成済
土砂災害警戒区域

物件コード：009-009A☆

図面と現況が異なる場合は現況を優先します

【売土地】



岡山県知事免許 (5) 第4543号
(社)岡山県宅地建物取引業協会加盟

株式会社 エス土地調査企画

TEL : 086-430-2630

FAX : 086-430-2631

URL : <https://www.es-tochi.co.jp>

〒710-0048 岡山県倉敷市福島698番地2
(ハローズ羽島店さん北)

Email : estoch@es-tochi.co.jp

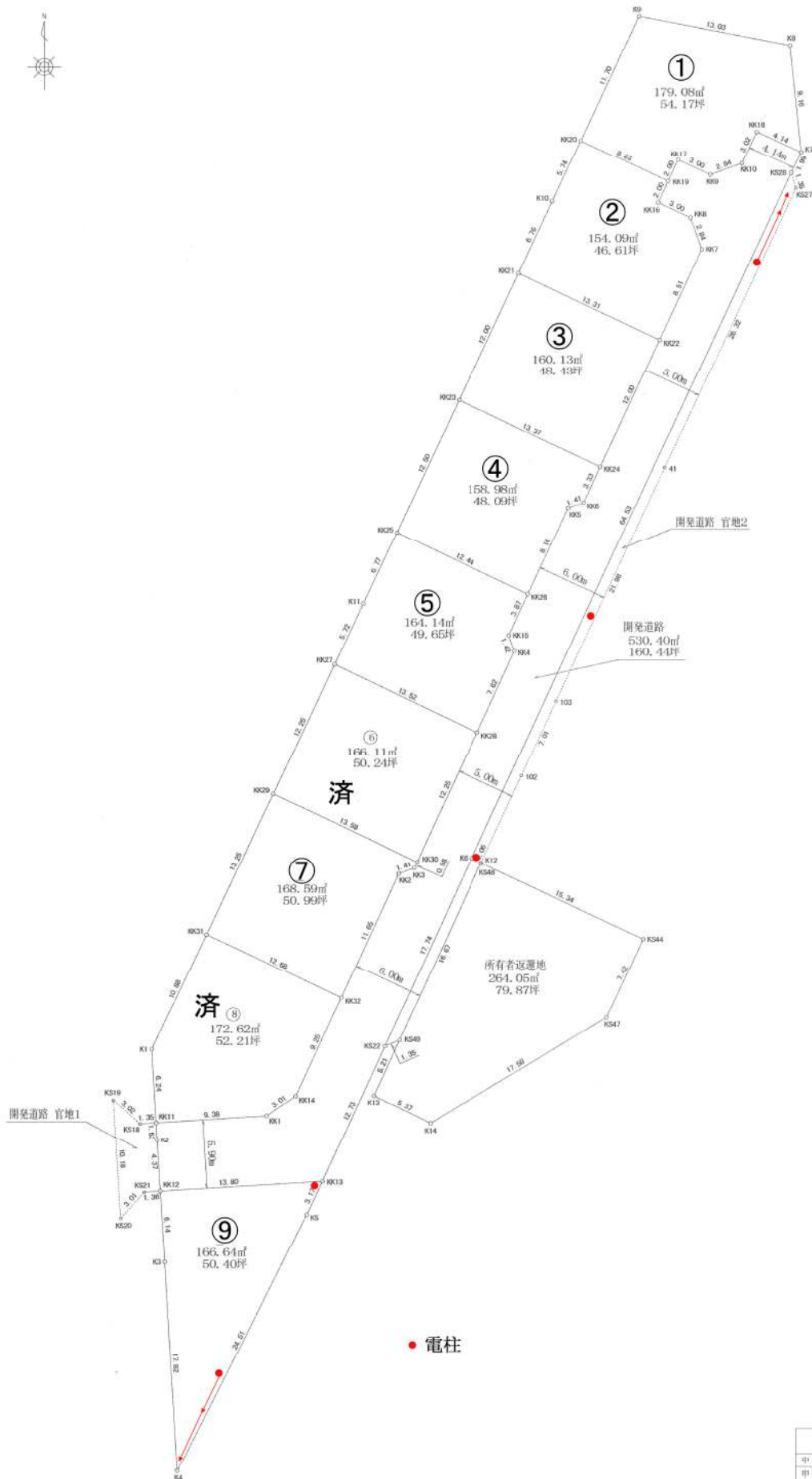
*会社HPはこちらから→



■取引態様
[売主]
■手数料
[当方不払い]

確定測量求積図

S=1:250



確定測量求積図

申請地	谷敷市福田町古新田地内	
申請者	株式会社 エス土地調査企画	
更新日	令和4年9月14日	
設計者	株式会社 都市開発測量設計 中山田 英樹	現場担当
	〒770-0804 福山県倉敷市福田606番地2 TEL.086-430-5530 FAX.086-430-5531	