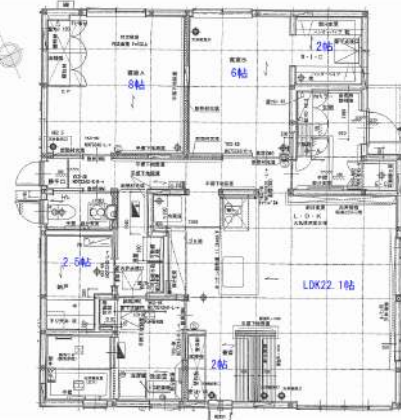
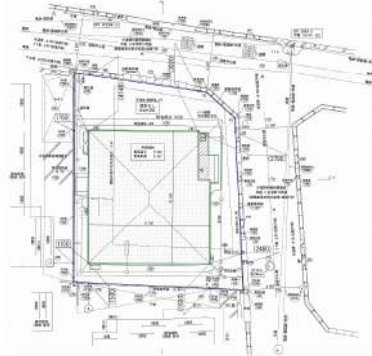




新築未入居物件！
住友林業の平屋建！
内見予約承ります。



倉敷市八王寺町 新築

3,790万円

予約状況	
所在地	倉敷市八王寺町153番地17
土地面積	186.93㎡ (56.54坪)
建物面積	87.77㎡ (26.55坪)
各床面積	1階：87.77㎡
新築年月	令和2年6月 築
建物構造	木造
駐車場	有 2台可能
現況	空家
引渡時期	相談
設備	公営水道、公共下水、都市ガス、中国電力
用途地域	第一種低層住居専用地域
建ぺい率	50%
容積率	100%
接道情報	北側 4.25m(幅員) 公道 東側 4.25m(幅員) 公道
小学校区	中洲小学校 約1.3km
中学校区	倉敷西中学校 約430m
特色	長期優良住宅 住宅性能保証付き 駐車場縦列2台分 都市ガス専用衣類乾燥機付き 全室エアコン・カーテン付き 土地面積：公簿（公簿取引） 売主につき仲介手数料不要

物件コード：5729

図面と現況が異なる場合は現況を優先します

【売戸建】



岡山県知事免許 (5) 第4543号
 (社)岡山県宅地建物取引業協会加盟

株式会社 エス土地調査企画

TEL : 086-430-2630

FAX : 086-430-2631

URL : <https://www.es-tochi.co.jp>

〒710-0048 岡山県倉敷市福島698番地2
 (ハローズ羽島店さん北)

Email : estoch@es-tochi.co.jp

*LINEでお問い合わせはこちらから→



- 取引態様 [売主]
- 手数料 [当方不払い]