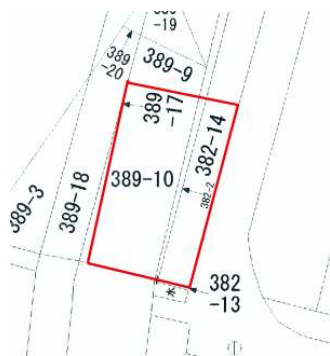
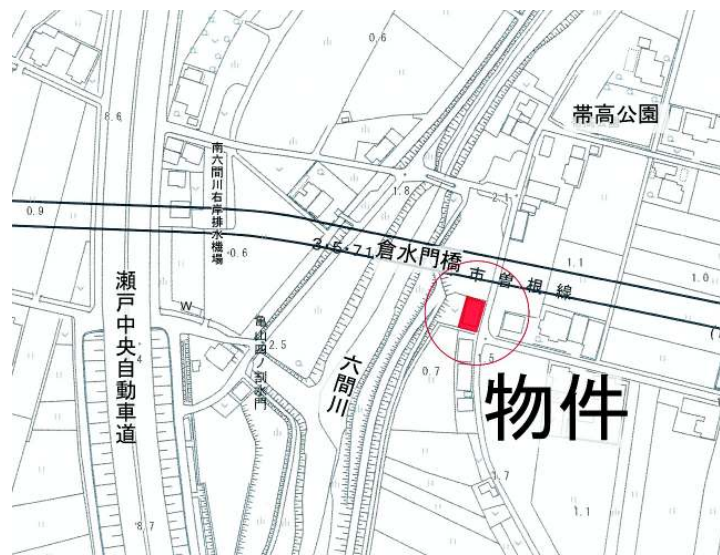
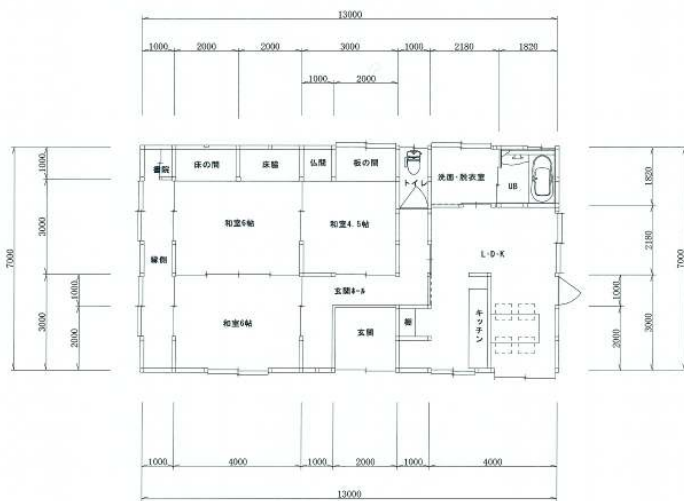




※リフォーム後の引渡しです。



リフォーム後間取り図



帯高 中古戸建

1,780万円

予約状況	
所在地	倉敷市帯高389-10他
土地面積	182.02㎡ (55.06坪)
建物面積	91㎡ (27.52坪)
各床面積	(1F)和6、(1F)和6、(1F)和4.5 (1F)LDK
新築年月	平成21年9月 築
建物構造	木造
駐車場	有 2台可能
現況	空家
引渡時期	相談
設備	公営水道(20mm)・合併浄化槽・プロパンガス・中国電力
用途地域	無指定
建ぺい率	60%
容積率	200%
接道情報	東側 4m(幅員) 公道
小学校区	帯江小学校 約1.4km
中学校区	多津美中学校 約1.1km
特色	<p>開発許可申請費用は販売価格に含む</p> <p>面積：公簿 リフォーム完了予定：R4年4月末頃</p> <p>※リフォーム業者の指定あり</p>

物件コード：6126

図面と現況が異なる場合は現況を優先します

【売戸建】



岡山県知事免許(5)第4543号
 (社)岡山県宅地建物取引業協会加盟

株式会社 エス土地調査企画

TEL : 086-430-2630

FAX : 086-430-2631

URL : <https://www.es-tochi.co.jp>

〒710-0048 岡山県倉敷市福島698番地2
 (ハローズ羽島店さん北)

Email : estoch@es-tochi.co.jp

※会社HPはこちらから→



- 取引態様 [売主]
- 手数料 [当方不払い]