

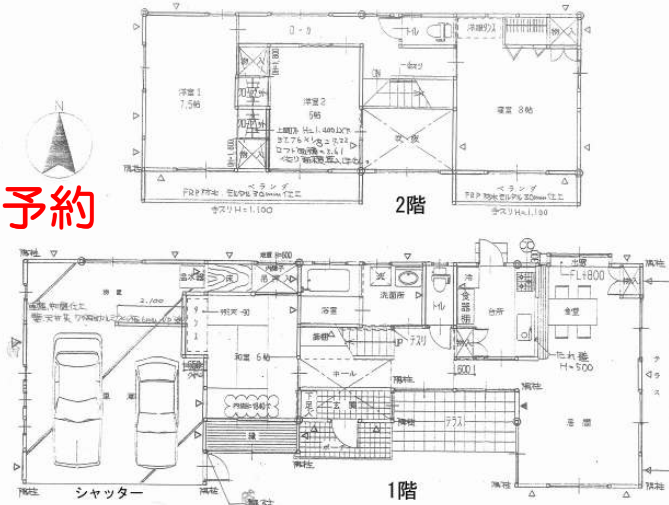
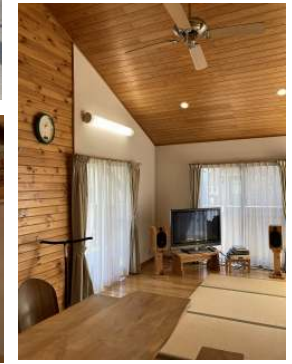
# 倉敷市大島 中古住宅

## 3,080万円

予約状況	予約
所在地	倉敷市大島88-8
土地面積	219.84㎡ (66.5坪)
建物面積	164.02㎡ (49.61坪)
各床面積	LDK17帖、和6帖、洋8帖、洋7.5帖、洋6帖
新築年月	平成13年10月 築
建物構造	木造
駐車場	有 2台可能
現況	空家
引渡時期	相談
設備	公営水道 (13mm×2口)・公共下水・中国電力・都市ガス引込み無 (前面道路に配管有)
用途地域	第一種低層住居専用地域
建ぺい率	50%
容積率	100%
接道情報	南側 4m(幅員) 位置指定道路 西側 4m(幅員) 公道
小学校区	万寿東小学校 440m
中学校区	倉敷東中学校 620m
仲介手数料	1,082,400円
特色	既存住宅かし保険(J10)：25万円要 面積：公簿 (公簿取引) 鍵交換：買主負担  オール電化 南側位置指定道路は持分1/4あり シャッター付インナーガレージ2台分

### 新物件!

### 人気の万寿東小学校区の中古住宅!



予約

物件コード：6240

図面と現況が異なる場合は現況を優先します

【売戸建】



岡山県知事免許 (5) 第4543号  
(社)岡山県宅地建物取引業協会加盟

## 株式会社 エス土地調査企画

TEL : 086-430-2630

FAX : 086-430-2631

URL : <https://www.es-tochi.co.jp>

〒710-0048 岡山県倉敷市福島698番地2  
(ハローズ羽島店さん北)

Email : [estoch@es-tochi.co.jp](mailto:estoch@es-tochi.co.jp)

\*会社HPはこちらから→



■取引態様  
[ 仲介 ]