



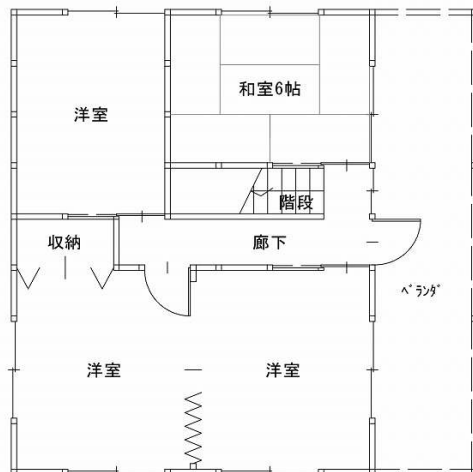
児島田の口 中古戸建

850万円

予約状況	
所在地	倉敷市児島田の口4丁目6-16
土地面積	171.9㎡ (51.99坪)
建物面積	119.24㎡ (36.07坪)
各床面積	LDK10.5帖、和6帖、和6帖、和6帖、洋、洋、洋
新築年月	平成11年3月 築
建物構造	木造
駐車場	有 2台可能
現況	空家
引渡時期	相談
設備	公営水道 (13mm) ・ 公共下水 ・ プロパンガス ・ 中国電力
用途地域	準工業地域
建ぺい率	60%
容積率	200%
接道情報	南東側 2.2m(幅員) 公道(2項道路) 北東側 2.2m(幅員) 公道(2項道路)
小学校区	琴浦東小学校 500m
中学校区	琴浦中学校 1600m
仲介手数料	346,500円
特色	面積：公簿（公簿取引） 引渡し時期：相談により決定 大規模集客施設制限地区 土砂災害警戒区域



1階平面図



2階平面図

塀を一部撤去しました!



物件コード：6296

図面と現況が異なる場合は現況を優先します

【売戸建】



岡山県知事免許 (5) 第4543号
(社)岡山県宅地建物取引業協会加盟

株式会社 エス土地調査企画

TEL : 086-430-2630

FAX : 086-430-2631

URL : <https://www.es-tochi.co.jp>

〒710-0048 岡山県倉敷市福島698番地2
(ハローズ羽島店さん北)

Email : estoch@es-tochi.co.jp

*会社HPはこちらから→



■取引態様
[仲介]