



児島田の口 中古戸建

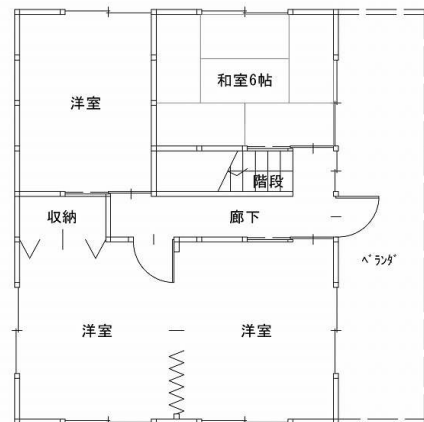
850万円

予約状況	
所在地	倉敷市児島田の口4丁目6-16
土地面積	171.9㎡ (51.99坪)
建物面積	119.24㎡ (36.07坪)
各床面積	LDK10.5帖、和6帖、和6帖、和6帖、洋、洋、洋
新築年月	平成11年3月 築
建物構造	木造
駐車場	有 2台可能
現況	空家
引渡時期	相談
設備	公営水道 (13mm) ・ 公共下水 ・ プロパンガス ・ 中国電力
用途地域	準工業地域
建ぺい率	60%
容積率	200%
接道情報	南東側 2.2m(幅員) 公道(2項道路) 北東側 2.2m(幅員) 公道(2項道路)
小学校区	琴浦東小学校 500m
中学校区	琴浦中学校 1600m
仲介手数料	346,500円
特色	面積：公簿 (実測面積186.64㎡) 東側角部分を形状変更し道路拡幅予定 (実測面積より約2.0㎡減少予定) 出入口改良工事負担金：220,000円 大規模集客施設制限地区 土砂災害警戒区域 構造物再築の際セットバック要

室内綺麗に使用されています。
リフォーム無しでもお住まいいただけます。



1階平面図



2階平面図



現況
カーポート付
駐車場

↑ 南西隣地 約47坪
250万円で販売中
一括購入もおすすめ!

物件コード：6296

図面と現況が異なる場合は現況を優先します

【売戸建】



岡山県知事免許 (5) 第4543号
(社)岡山県宅地建物取引業協会加盟

株式会社 エス土地調査企画

TEL : 086-430-2630

FAX : 086-430-2631

URL : <https://www.es-tochi.co.jp>

〒710-0048 岡山県倉敷市福島698番地2
(ハローズ羽島店さん北)

Email : estoch@es-tochi.co.jp

*会社HPはこちらから→



■取引態様
[仲介]