

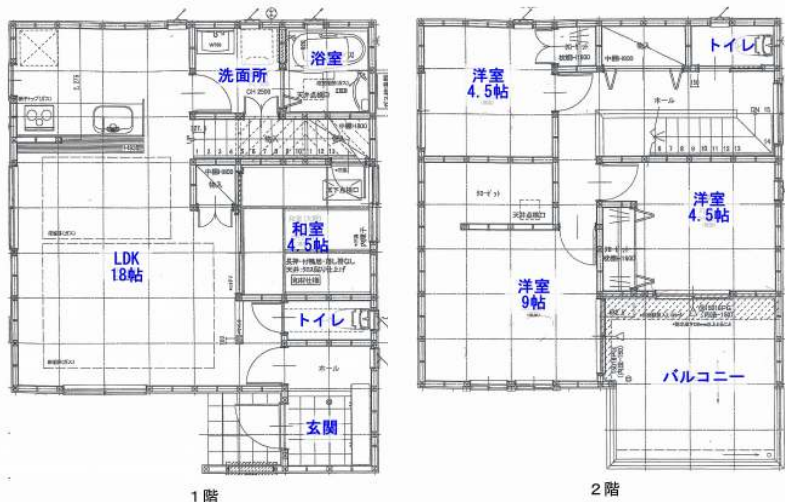


# 沖新町 中古戸建

3,300万円

予約状況	商談中
所在地	倉敷市沖新町17-3
土地面積	135.11㎡ (40.87坪)
建物面積	102.26㎡ (30.93坪)
各床面積	(1F)LDK18、和4.5、(2F)洋9、和4.5、和4.5
新築年月	平成27年12月 築
建物構造	木造
駐車場	有 3台可能
現況	空家
引渡時期	相談
設備	公営水道・公共下水・都市ガス・中国電力
用途地域	第一種住居地域
建ぺい率	60%
容積率	200%
接道情報	南側 6m(幅員) 公道
小学校区	大高小学校 1000m
中学校区	倉敷南中学校 1800m
仲介手数料	1,155,000円
特色	沖新町区画整理地内 南道路6mあり 太陽光発電 ハウスクリーニング済み

商談中



物件コード：6850

図面と現況が異なる場合は現況を優先します

【売戸建】



岡山県知事免許(6)第4543号  
(社)岡山県宅地建物取引業協会加盟

株式会社 エス土地調査企画

TEL : 086-430-2630

FAX : 086-430-2631

URL : <https://www.es-tochi.co.jp>

〒710-0048 岡山県倉敷市福島698番地2  
(ハローズ羽島店さん北)

Email : [estoch@es-tochi.co.jp](mailto:estoch@es-tochi.co.jp)

\*会社HPはこちらから→



■取引態様  
[ 仲介 ]