



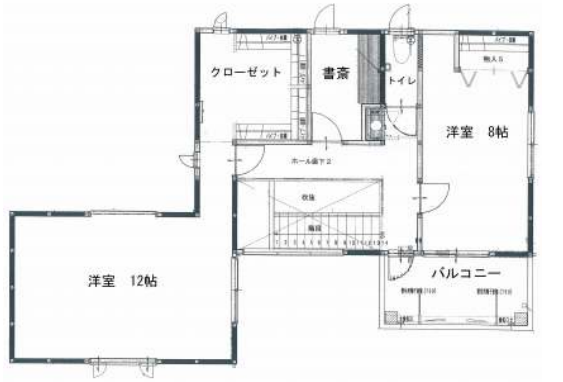
新規物件！



1階



2階



沖中古戸建

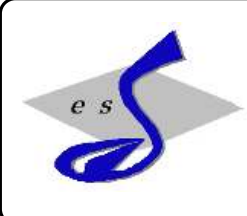
5,745万円

予約状況	
所在地	倉敷市沖142-3
土地面積	291.6㎡ (88.2坪)
建物面積	158.57㎡ (47.96坪)
各床面積	(1F)LDK、和、(2F)洋12、洋8、書斎
新築年月	平成25年8月築
建物構造	木造
駐車場	有 3台可能
現況	居住中
引渡時期	相談
設備	公営水道・公共下水・中国電力
用途地域	第二種住居地域
建ぺい率	60%
容積率	200%
接道情報	西側 4.1m(幅員) 公道 北側 1.5m(幅員) 公道
小学校区	大高小学校 1400m
中学校区	倉敷南中学校 2100m
仲介手数料	1,961,850円
特色	引渡し予定：R7年9月中旬 SXLカバヤ施工 オール電化 土間収納・タタミコーナー・書斎・ ウォークインクローゼット ※内覧は9月1日以降で承ります。 ご希望の方はご連絡ください。

物件コード：7137

図面と現況が異なる場合は現況を優先します

【売戸建】



岡山県知事免許(6)第4543号
(社)岡山県宅地建物取引業協会加盟

株式会社 エス土地調査企画

TEL : 086-430-2630

FAX : 086-430-2631

URL : <https://www.es-tochi.co.jp>

〒710-0048 岡山県倉敷市福島698番地2
(ハローズ羽島店さん北)

Email : estoch@es-tochi.co.jp

*毎月第2日曜日は営業中！



■取引態様
[仲介]