

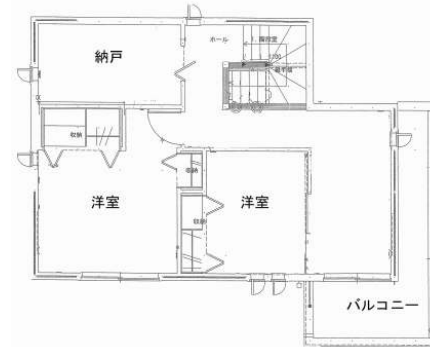
倉敷駅まで約1600m (徒歩20分)



積水ハウスの家



1階



2階



| 安江中古戸建  |  |
|---------|--|
| 2,650万円 |  |
| 予約状況    |  |
| 所在地     | 倉敷市安江115-10  |
| 土地面積    | 152.53㎡ (46.14坪)   |
| 建物面積    | 102.89㎡ (31.12坪)   |
| 各床面積    | (1F)LDK12、和6、(2F)洋5.3、洋3.7、オープンスペース4、納戸3.5   |
| 新築年月    | 平成18年7月 築  |
| 建物構造    | 軽量鉄骨造  |
| 駐車場     | 有 1~2台可能   |
| 現況      | 空家   |
| 引渡時期    | 相談   |
| 設備      | 公営水道・公共下水・都市ガス・中国電力  |
| 用途地域    | 第一種低層住居専用地域  |
| 建ぺい率    | 50%  |
| 容積率     | 100%   |
| 接道情報    | 東側 6.7m(幅員) 公道<br>北側 6.9m(幅員) 公道   |
| 小学校区    | 中洲小学校 1000m  |
| 中学校区    | 倉敷西中学校 300m  |
| 仲介手数料   | 940,500円   |
| 特色      | 面積：実測<br>鍵交換は買主負担<br>駐車場は普通車と軽四の2台駐車可<br>浴槽機能が一部故障有<br>北から東にかけての塀と目隠しフェンスが道路側に5cm程度越境しています |

物件コード：7142

図面と現況が異なる場合は現況を優先します

【売戸建】



岡山県知事免許(6)第4543号  
(社)岡山県宅地建物取引業協会加盟

株式会社 エス土地調査企画

TEL : 086-430-2630

FAX : 086-430-2631

URL : <https://www.es-tochi.co.jp>

〒710-0048 岡山県倉敷市福島698番地2  
(ハローズ羽島店さん北)

Email : [estoch@es-tochi.co.jp](mailto:estoch@es-tochi.co.jp)

\*毎月第2日曜日は営業中!



■取引態様  
[ 仲介 ]