

西中新田 建物プラン例

土地+建物+諸費用

4550 万円

セットプランでご成約の方限定！
土地代金をさらに 50 万円引き！！

(間取り変更も可能です)

土地代金 1895 万円
 建築費用(税込) 2358 万円
 (建物金額+付帯工事)
 土地改良 143 万円
 照明・
 カーテン費用 44 万円
 諸経費 110 万円

合計 4550 万円

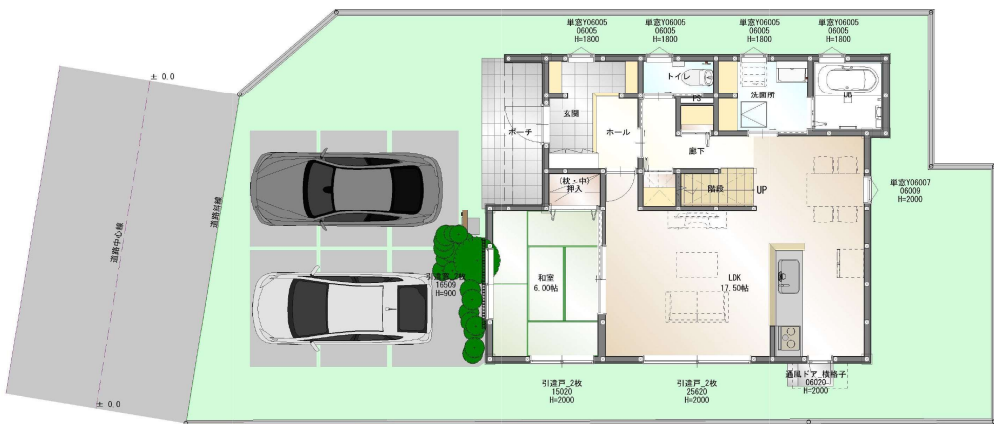


**4LDK
32.56 坪プラン**

≪土地面積≫ 177.29 m² (53.63 坪)
 ≪延床面積≫ 107.64 m² (32.56 坪)
 1F 62.10 m² 2F 45.54 m²



※外構費用は別途必要です
 ※建築条件付きではありません。プラン詳細についてはお問い合わせください。
 ※土地のみの販売も可能です。(1,895 万円 負担金込)



全室
南向き



お問い合わせ (株)エス土地調査企画 倉敷市福島 698-2

TEL086-430-2630



2024.11.29 作成